



CEMEC

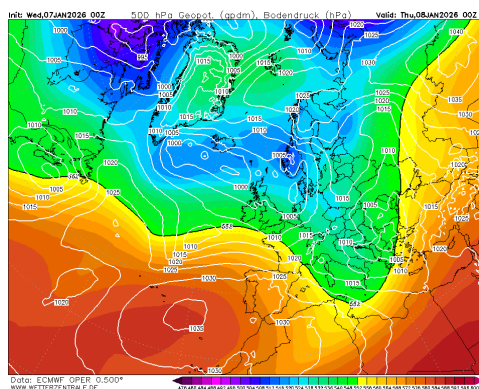
Centro Meteorologico e Climatologico
Unità Operativa Complessa Monitoraggio e CEMEC

BOLLETTINO METEOAMBIENTALE QUALITA' DELL'ARIA

Emissione alle ore 15:00 ora locale (14:00 U.T.C.) del 08/01/2026 nr. A_8_2026

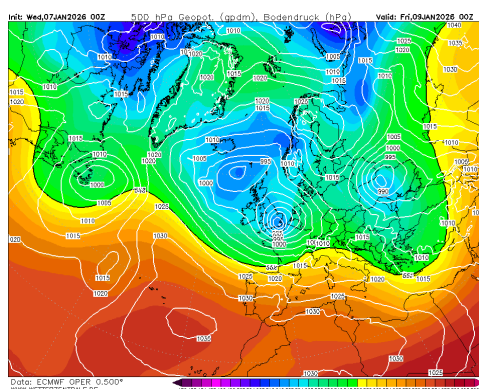


SITUAZIONE SINOTTICA GENERALE



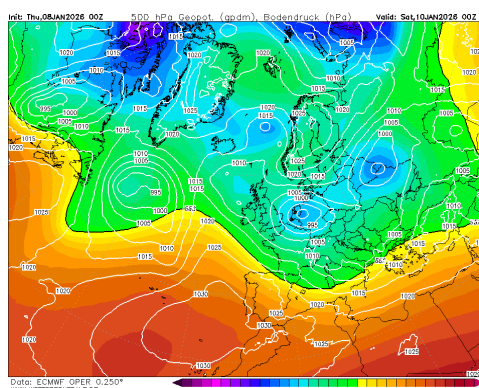
08/01/2026

La Campania sarà ubicata ai margini di un campo di bassa pressione. Le condizioni atmosferiche saranno leggermente instabili, con limitato rimescolamento e limitato ricambio delle masse d'aria. Il cielo sarà poco nuvoloso in assenza di precipitazioni. I venti saranno deboli variabili. Le concentrazioni di polveri sottili saranno basse e in lieve aumento, le concentrazioni di ozono saranno basse e in lieve aumento.



09/01/2026

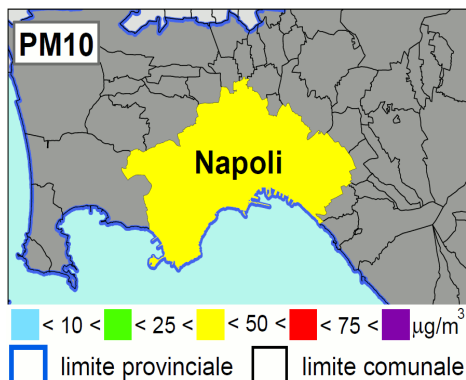
La Campania sarà ubicata ai margini di un campo di bassa pressione. Le condizioni atmosferiche saranno leggermente instabili, con parziale rimescolamento e parziale ricambio delle masse d'aria. Il cielo sarà molto nuvoloso in presenza di isolate precipitazioni. I venti saranno deboli prevalentemente dai quadranti occidentali. Le concentrazioni di polveri sottili saranno basse e in lieve diminuzione, le concentrazioni di ozono saranno basse e stazionarie.



10/01/2026

La Campania sarà ubicata ai margini di un campo di bassa pressione. Le condizioni atmosferiche saranno leggermente instabili, con parziale rimescolamento e parziale ricambio delle masse d'aria. Il cielo sarà molto nuvoloso in presenza di locali precipitazioni. I venti saranno moderati provenienti prevalentemente dai quadranti occidentali. Le concentrazioni di polveri sottili saranno basse e in lieve aumento, le concentrazioni di ozono saranno basse e in lieve aumento.

Mappa di previsione delle linee di geopotenziale a 500 hPa e della temperatura dell'aria in quota a 850 hPa



08/01/2026

Venti: Deboli variabili

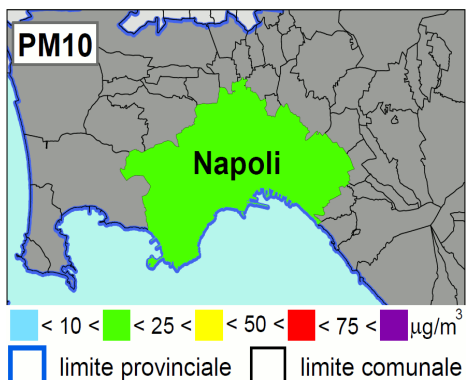
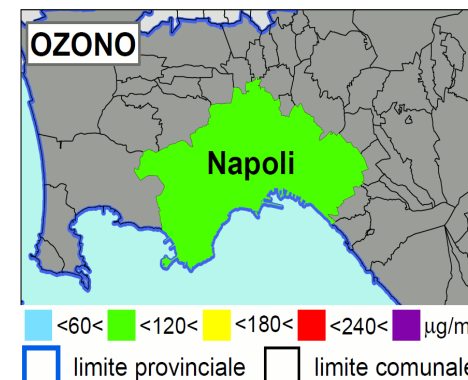
Temperature: Massima 10°C, minima 4°C

Precipitazioni: Assenti, con condizioni favorevoli all'abbattimento degli inquinanti

Emissioni: Molto superiori alla media giornaliera

PM10: Concentrazioni in aumento

O3: Concentrazioni stazionarie



09/01/2026

Venti: Da deboli a moderati provenienti prevalentemente dai quadranti occidentali

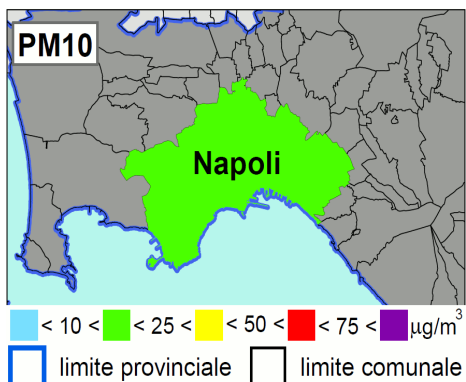
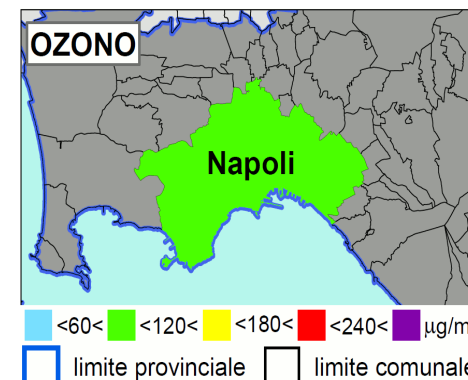
Temperature: Massima 15°C, minima 9°C

Precipitazioni: Deboli, con condizioni sfavorevoli all'abbattimento degli inquinanti

Emissioni: Superiori alla media giornaliera

PM10: Concentrazioni in diminuzione

O3: Concentrazioni in lieve aumento



10/01/2026

Venti: Moderati provenienti prevalentemente dai quadranti occidentali

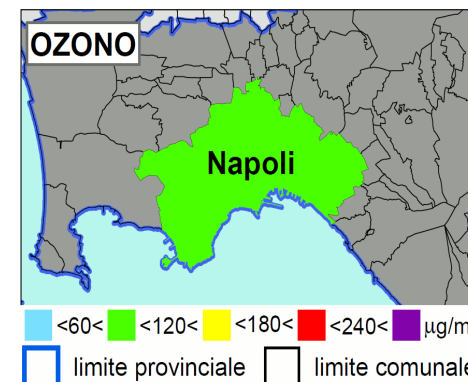
Temperature: Massima 12°C, minima 6°C

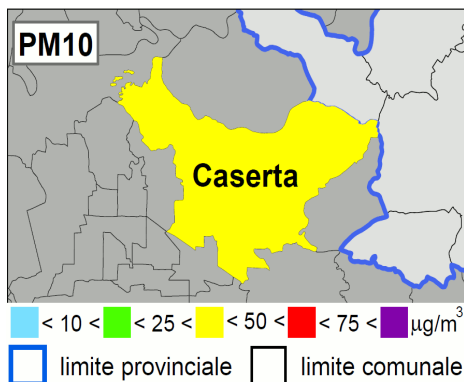
Precipitazioni: Intense, con condizioni favorevoli all'abbattimento degli inquinanti

Emissioni: Prossime alla media giornaliera

PM10: Concentrazioni in lieve aumento

O3: Concentrazioni in lieve aumento





08/01/2026

Venti: Deboli variabili

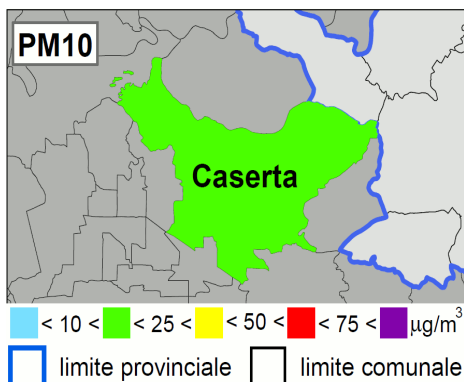
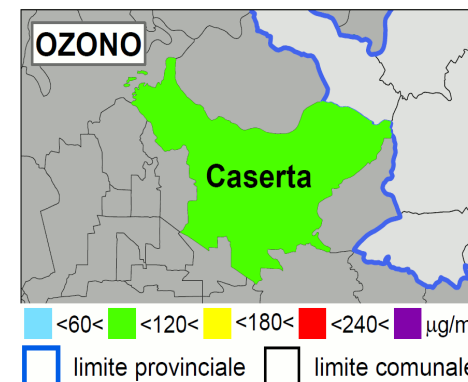
Temperature: Massima 9°C, minima 2°C

Precipitazioni: Assenti, con condizioni sfavorevoli all'abbattimento degli inquinanti

Emissioni: Molto superiori alla media giornaliera

PM10: Concentrazioni in aumento

O3: Concentrazioni stazionarie



09/01/2026

Venti: Da deboli a moderati variabili

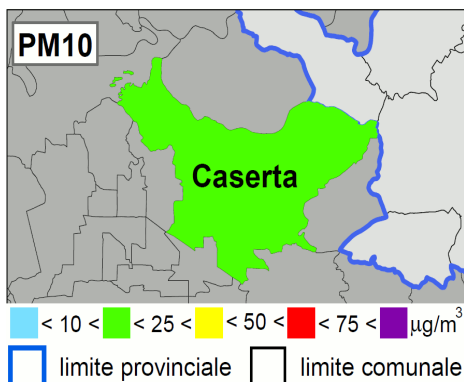
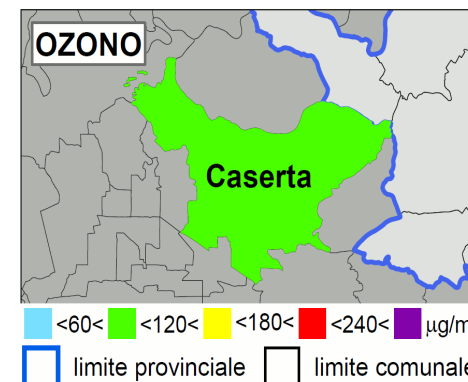
Temperature: Massima 14°C, minima 6°C

Precipitazioni: Deboli, con condizioni sfavorevoli all'abbattimento degli inquinanti

Emissioni: Superiori alla media giornaliera

PM10: Concentrazioni in diminuzione

O3: Concentrazioni in lieve aumento



10/01/2026

Venti: Moderati provenienti prevalentemente dai quadranti occidentali

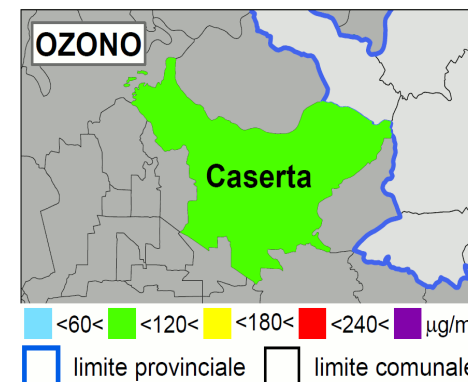
Temperature: Massima 11°C, minima 4°C

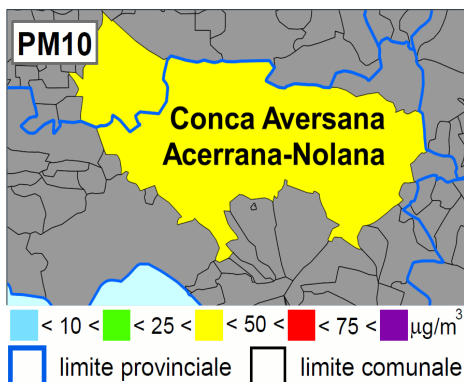
Precipitazioni: Intense, con condizioni favorevoli all'abbattimento degli inquinanti

Emissioni: Superiori alla media giornaliera

PM10: Concentrazioni in lieve aumento

O3: Concentrazioni in lieve aumento





08/01/2026

Venti: Deboli variabili

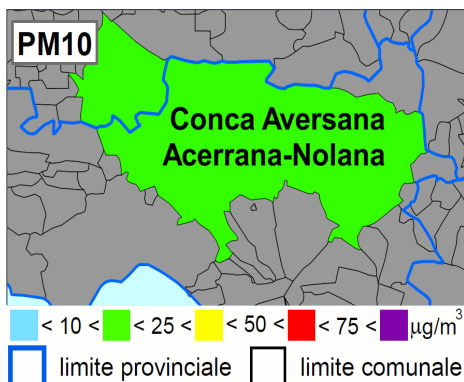
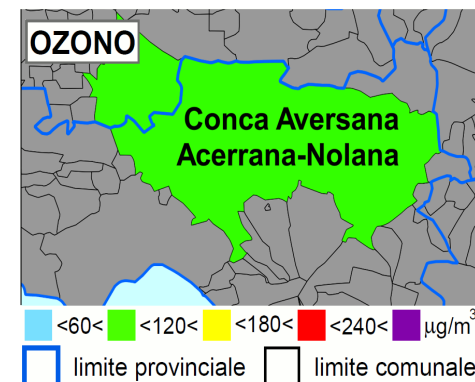
Temperature: Massima 9°C, minima 2°C

Precipitazioni: Assenti, con condizioni sfavorevoli all'abbattimento degli inquinanti

Emissioni: Molto superiori alla media giornaliera

PM10: Concentrazioni in aumento

O3: Concentrazioni stazionarie



09/01/2026

Venti: Da deboli a moderati variabili

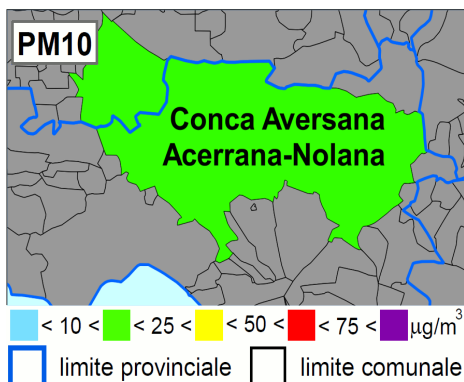
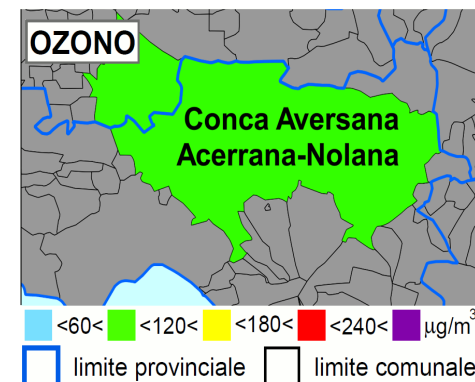
Temperature: Massima 15°C, minima 7°C

Precipitazioni: Deboli, con condizioni sfavorevoli all'abbattimento degli inquinanti

Emissioni: Superiori alla media giornaliera

PM10: Concentrazioni in diminuzione

O3: Concentrazioni in live aumento



10/01/2026

Venti: Moderati provenienti prevalentemente dai quadranti occidentali

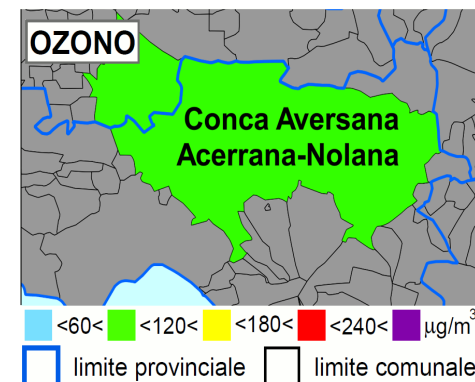
Temperature: Massima 11°C, minima 5°C

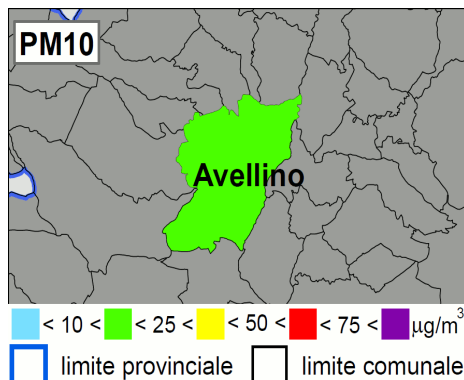
Precipitazioni: Intense, con condizioni favorevoli all'abbattimento degli inquinanti

Emissioni: Superiori alla media giornaliera

PM10: Concentrazioni in lieve aumento

O3: Concentrazioni in live aumento





08/01/2026

Venti: Deboli variabili

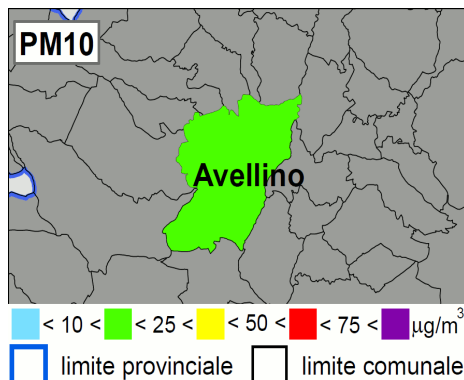
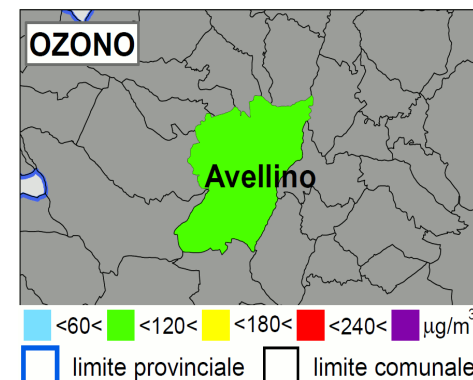
Temperature: Massima 7°C, minima 0°C

Precipitazioni: Assenti, con condizioni sfavorevoli all'abbattimento degli inquinanti

Emissioni: Molto superiori alla media giornaliera

PM10: Concentrazioni in aumento

O3: Concentrazioni in lieve aumento



09/01/2026

Venti: Da deboli a moderati provenienti prevalentemente dai quadranti meridionali

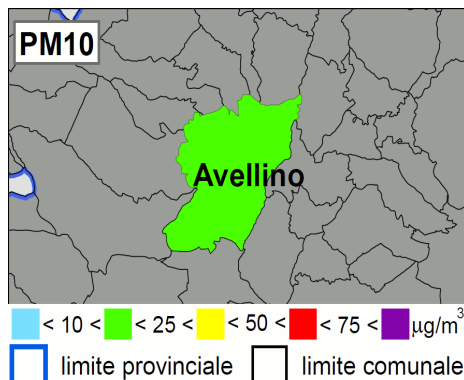
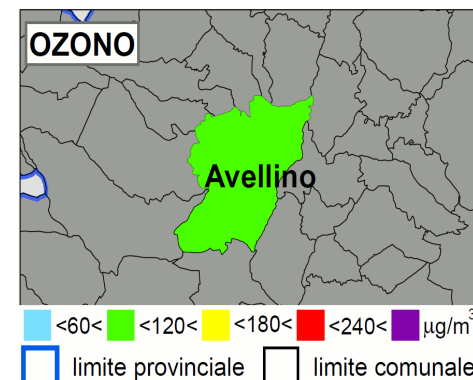
Temperature: Massima 12°C, minima 5°C

Precipitazioni: Deboli, con condizioni sfavorevoli all'abbattimento degli inquinanti

Emissioni: Superiori alla media giornaliera

PM10: Concentrazioni in lieve diminuzione

O3: Concentrazioni stazionarie



10/01/2026

Venti: Moderati provenienti prevalentemente dai quadranti occidentali

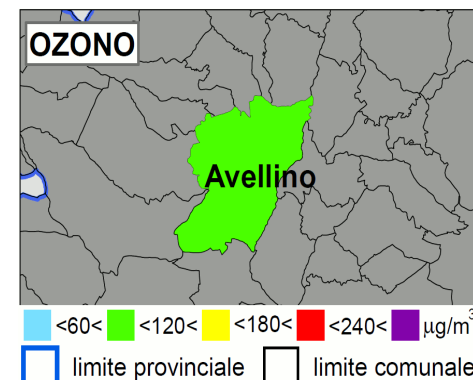
Temperature: Massima 8°C, minima 3°C

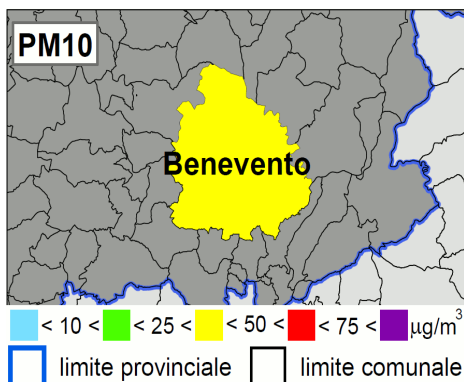
Precipitazioni: Intense, con condizioni favorevoli all'abbattimento degli inquinanti

Emissioni: Superiori alla media giornaliera

PM10: Concentrazioni in aumento

O3: Concentrazioni stazionarie





08/01/2026

Venti: Deboli variabili

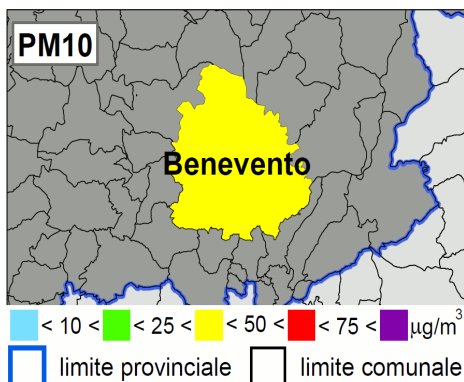
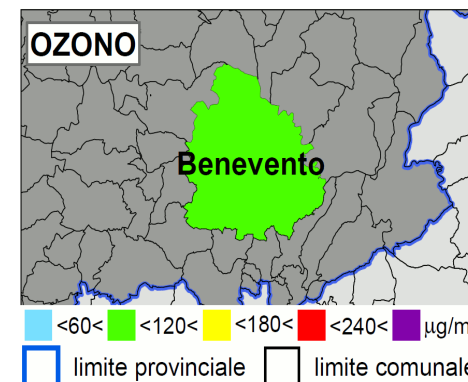
Temperature: Massima 8°C, minima 1°C

Precipitazioni: Assenti, con condizioni sfavorevoli all'abbattimento degli inquinanti

Emissioni: Molto superiori alla media giornaliera

PM10: Concentrazioni in aumento

O3: Concentrazioni in lieve aumento



09/01/2026

Venti: Da deboli a moderati provenienti prevalentemente dai quadranti occidentali

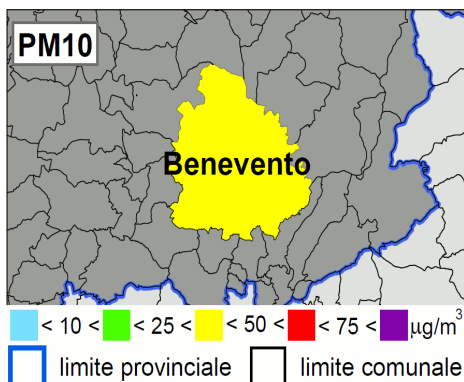
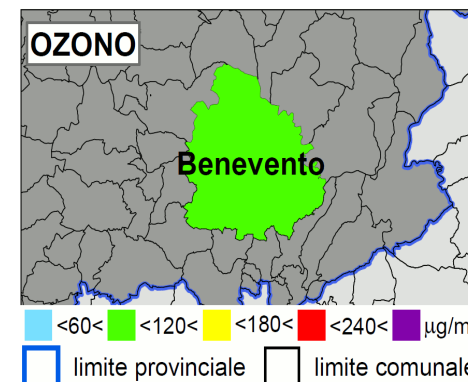
Temperature: Massima 14°C, minima 3°C

Precipitazioni: Deboli, con condizioni sfavorevoli all'abbattimento degli inquinanti

Emissioni: Superiori alla media giornaliera

PM10: Concentrazioni in lieve diminuzione

O3: Concentrazioni stazionarie



10/01/2026

Venti: Moderati provenienti prevalentemente dai quadranti occidentali

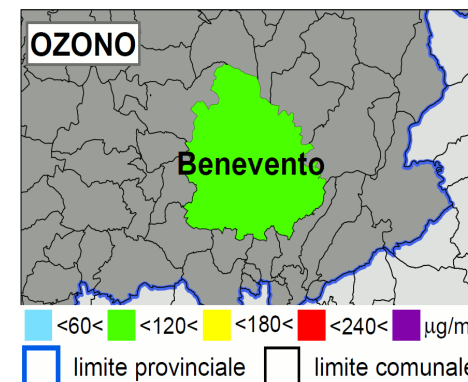
Temperature: Massima 11°C, minima 4°C

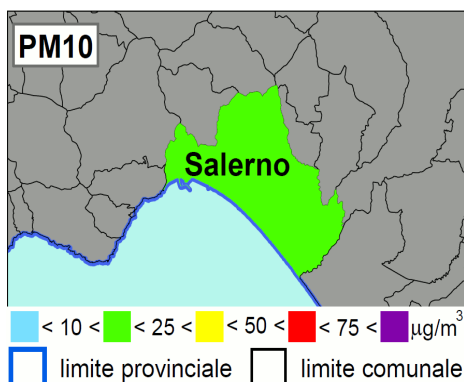
Precipitazioni: Deboli, con condizioni sfavorevoli all'abbattimento degli inquinanti

Emissioni: Superiori alla media giornaliera

PM10: Concentrazioni in lieve aumento

O3: Concentrazioni stazionarie





08/01/2026

Venti: Deboli variabili

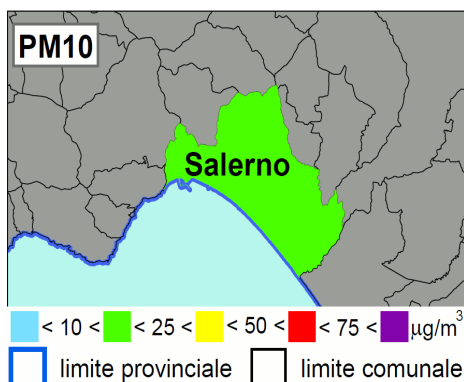
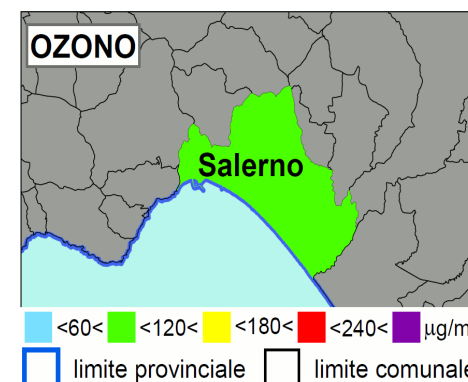
Temperature: Massima 10°C, minima 4°C

Precipitazioni: Assenti, con condizioni sfavorevoli all'abbattimento degli inquinanti

Emissioni: Molto superiori alla media giornaliera

PM10: Concentrazioni in lieve aumento

O3: Concentrazioni in lieve aumento



09/01/2026

Venti: Da deboli a moderati variabili

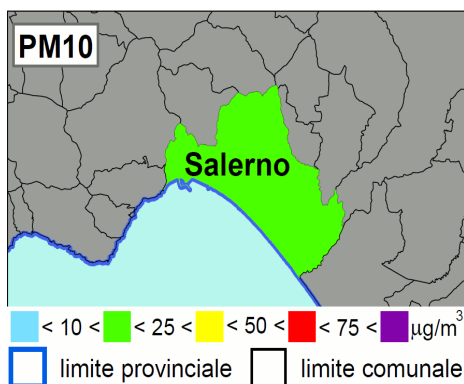
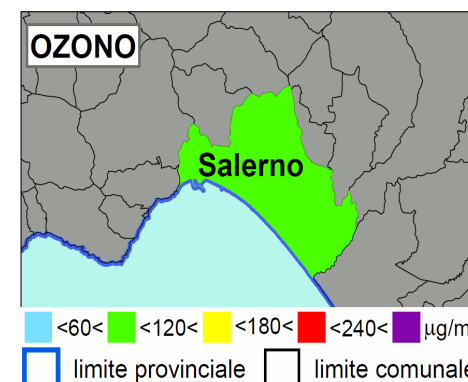
Temperature: Massima 15°C, minima 7°C

Precipitazioni: Deboli, con condizioni sfavorevoli all'abbattimento degli inquinanti

Emissioni: Superiori alla media giornaliera

PM10: Concentrazioni in lieve diminuzione

O3: Concentrazioni in lieve aumento



10/01/2026

Venti: Moderati provenienti prevalentemente dai quadranti occidentali

Temperature: Massima 12°C, minima 7°C

Precipitazioni: Moderate, con condizioni favorevoli all'abbattimento degli inquinanti

Emissioni: Superiori alla media giornaliera

PM10: Concentrazioni in lieve aumento

O3: Concentrazioni stazionarie

