



CEMEC

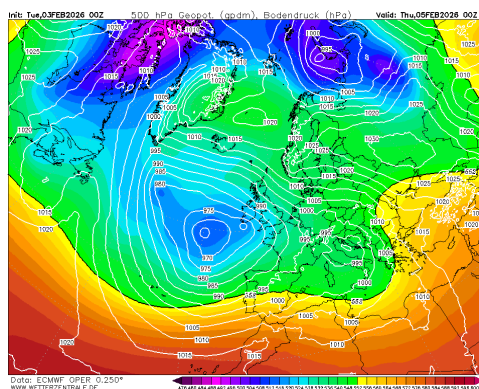
Centro Meteorologico e Climatologico
Unità Operativa Complessa Monitoraggio e CEMEC

BOLLETTINO METEOAMBIENTALE QUALITA' DELL'ARIA

Emissione alle ore 14:30 ora locale (13:30 U.T.C.) del 05/02/2026 nr. A_36_2026

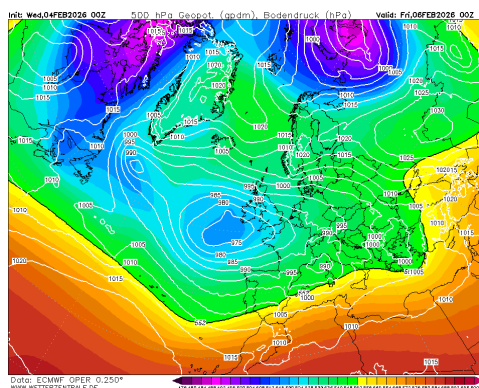


SITUAZIONE SINOTTICA GENERALE



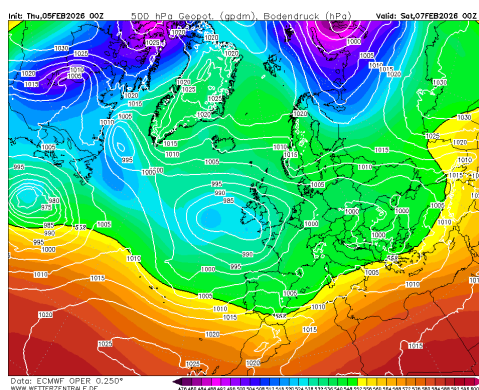
05/02/2026

La Campania sarà ubicata in un campo di bassa pressione. Le condizioni atmosferiche saranno leggermente instabili, con parziale rimescolamento e parziale ricambio delle masse d'aria. Il cielo sarà nuvoloso con precipitazioni isolate. I venti saranno moderati provenienti prevalentemente dai quadranti sud-occidentali. Le concentrazioni di polveri sottili saranno basse e in diminuzione, le concentrazioni di ozono saranno basse e stazionarie.



06/02/2026

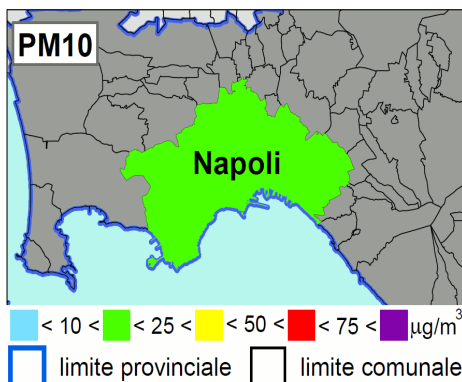
La Campania sarà ubicata ai margini di un campo di bassa pressione. Le condizioni atmosferiche saranno leggermente instabili, con parziale rimescolamento e parziale ricambio delle masse d'aria. Il cielo sarà molto nuvoloso con precipitazioni sparse. I venti saranno moderati o forti provenienti prevalentemente dai quadranti sud-occidentali. Le concentrazioni di polveri sottili saranno basse e in lieve aumento, le concentrazioni di ozono saranno basse e stazionarie.



07/02/2026

La Campania sarà ubicata ai margini di un campo di bassa pressione. Le condizioni atmosferiche saranno leggermente instabili, con parziale rimescolamento e parziale ricambio delle masse d'aria. Il cielo sarà molto nuvoloso con precipitazioni sparse. I venti saranno moderati provenienti prevalentemente dai quadranti occidentali. Le concentrazioni di polveri sottili saranno basse e in lieve diminuzione, le concentrazioni di ozono saranno basse e stazionarie.

Mappa di previsione delle linee di geopotenziale a 500 hPa e della temperatura dell'aria in quota a 850 hPa



05/02/2026

Venti: Da deboli a moderati proveniente prevalentemente dai quadranti sud-occidentali

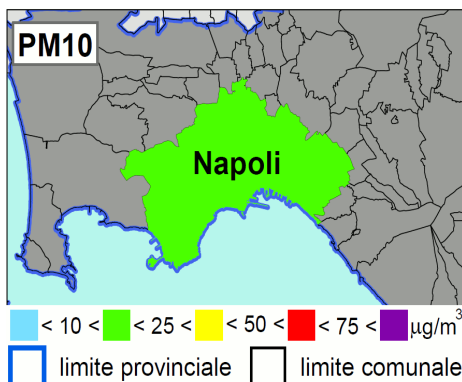
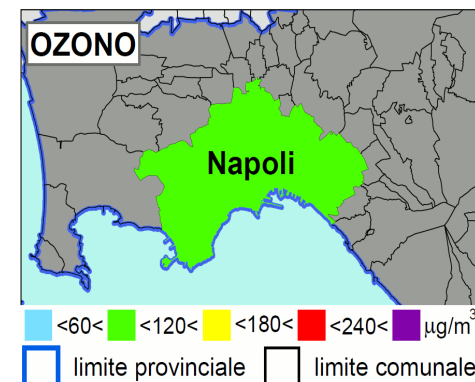
Temperature: Massima 15°C, minima 11°C

Precipitazioni: Debole, con condizioni favorevoli all'abbattimento degli inquinanti

Emissioni: Superiori alla media giornaliera

PM10: Concentrazioni in diminuzione

O3: Concentrazioni stazionarie



06/02/2026

Venti: Moderato proveniente prevalentemente dai quadranti occidentali

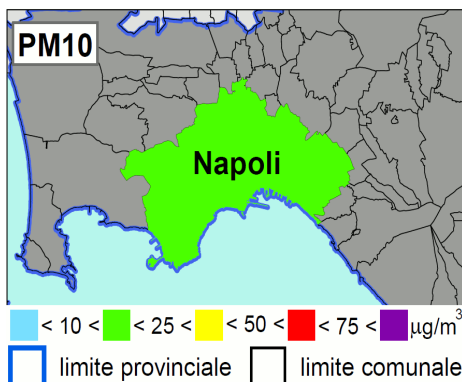
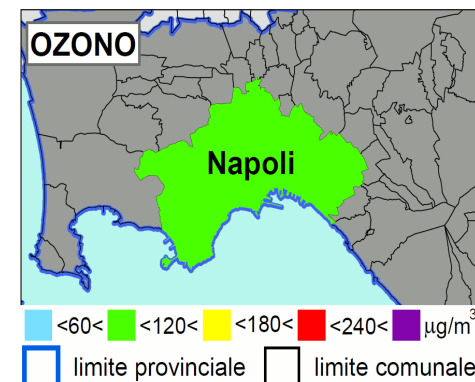
Temperature: Massima 16°C, minima 12°C

Precipitazioni: Intense, con condizioni favorevoli all'abbattimento degli inquinanti

Emissioni: Superiori alla media giornaliera

PM10: Concentrazioni in lieve aumento

O3: Concentrazioni stazionarie



07/02/2026

Venti: Moderato proveniente prevalentemente dai quadranti sud-occidentali

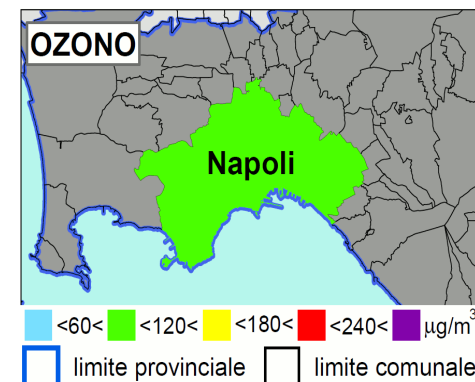
Temperature: Massima 15°C, minima 12°C

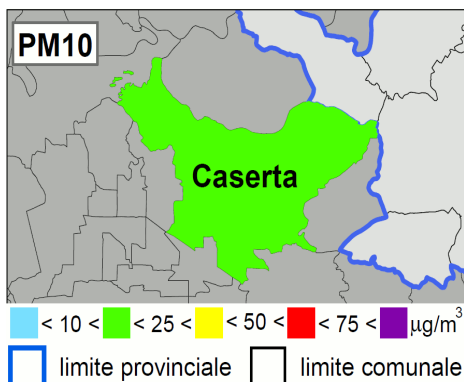
Precipitazioni: Intense, con condizioni favorevoli all'abbattimento degli inquinanti

Emissioni: Prossime alla media giornaliera

PM10: Concentrazioni in lieve diminuzione

O3: Concentrazioni in lieve diminuzione





05/02/2026

Venti: Da deboli a moderati provenienti prevalentemente dai quadranti meridionali

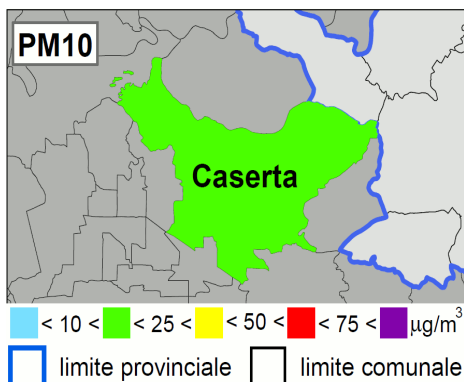
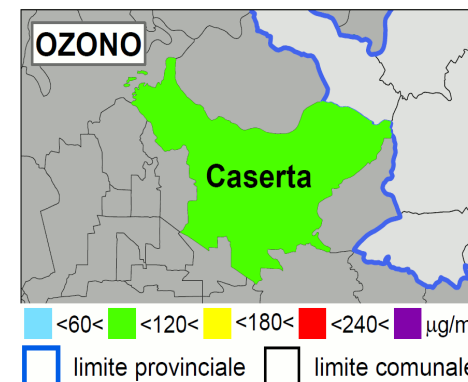
Temperature: Massima 15°C, minima 10°C

Precipitazioni: Deboli, con condizioni sfavorevoli all'abbattimento degli inquinanti

Emissioni: Superiori alla media giornaliera

PM10: Concentrazioni in diminuzione

O3: Concentrazioni in lieve aumento



06/02/2026

Venti: Moderati provenienti prevalentemente dai quadranti meridionali

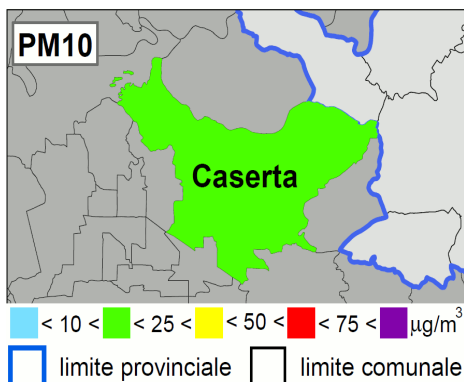
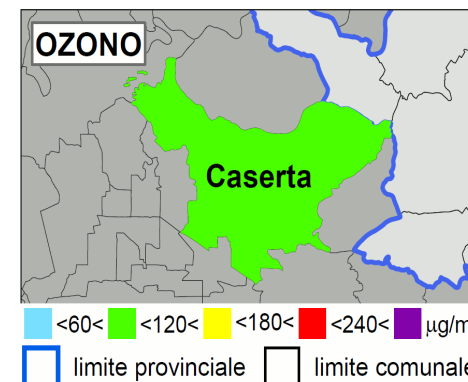
Temperature: Massima 16°C, minima 11°C

Precipitazioni: Intense, con condizioni favorevoli all'abbattimento degli inquinanti

Emissioni: Superiori alla media giornaliera

PM10: Concentrazioni stazionarie

O3: Concentrazioni stazionarie



07/02/2026

Venti: Deboli provenienti prevalentemente dai quadranti sud-occidentali

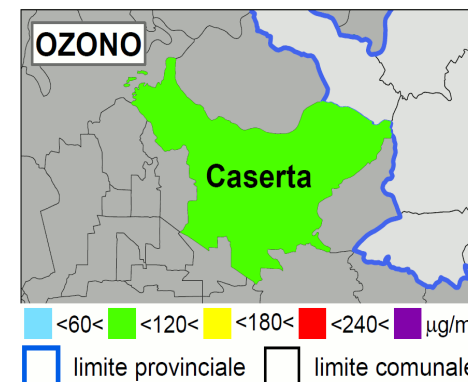
Temperature: Massima 15°C, minima 10°C

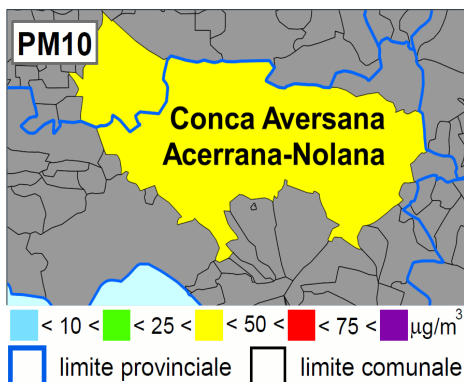
Precipitazioni: Intense, con condizioni favorevoli all'abbattimento degli inquinanti

Emissioni: Prossime alla media giornaliera

PM10: Concentrazioni stazionarie

O3: Concentrazioni stazionarie





05/02/2026

Venti: Da deboli a moderati provenienti prevalentemente dai quadranti meridionali

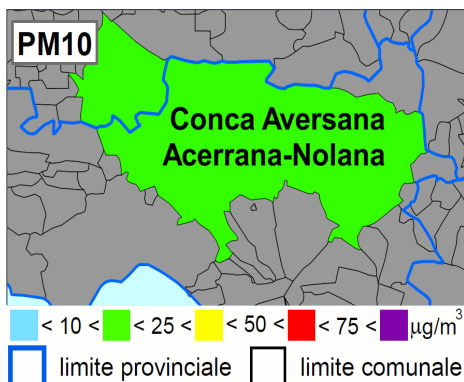
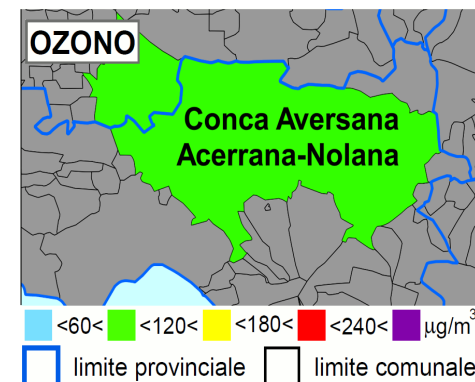
Temperature: Massima 15°C, minima 11°C

Precipitazioni: Deboli, con condizioni sfavorevoli all'abbattimento degli inquinanti

Emissioni: Superiori alla media giornaliera

PM10: Concentrazioni in diminuzione

O3: Concentrazioni stazionarie



06/02/2026

Venti: Moderati provenienti prevalentemente dai quadranti meridionali

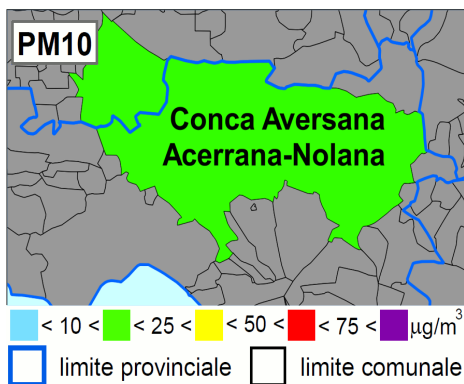
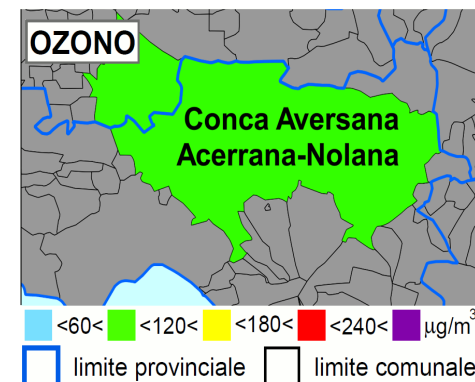
Temperature: Massima 16°C, minima 11°C

Precipitazioni: Intense, con condizioni favorevoli all'abbattimento degli inquinanti

Emissioni: Superiori alla media giornaliera

PM10: Concentrazioni in diminuzione

O3: Concentrazioni stazionarie



07/02/2026

Venti: Deboli provenienti prevalentemente dai quadranti sud-occidentali

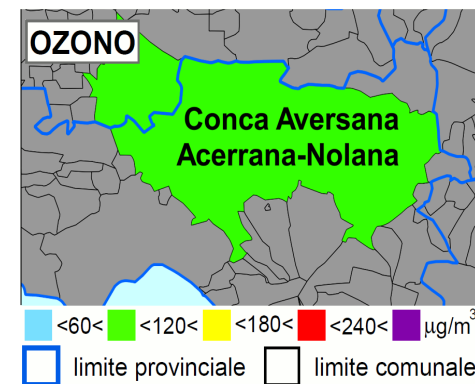
Temperature: Massima 15°C, minima 11°C

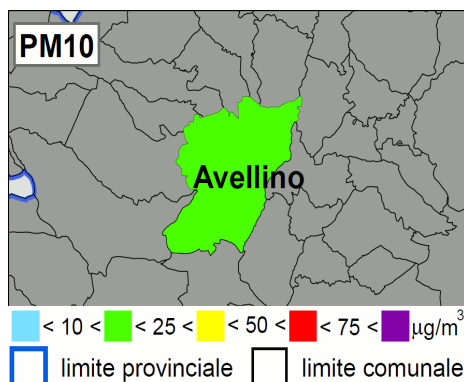
Precipitazioni: Intense, con condizioni favorevoli all'abbattimento degli inquinanti

Emissioni: Prossime alla media giornaliera

PM10: Concentrazioni stazionarie

O3: Concentrazioni in lieve aumento





05/02/2026

Venti: Da deboli a moderati provenienti prevalentemente dai quadranti sud-occidentali

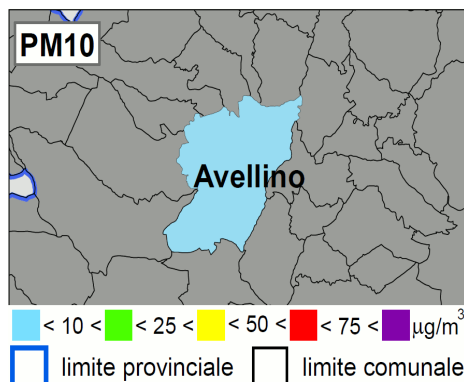
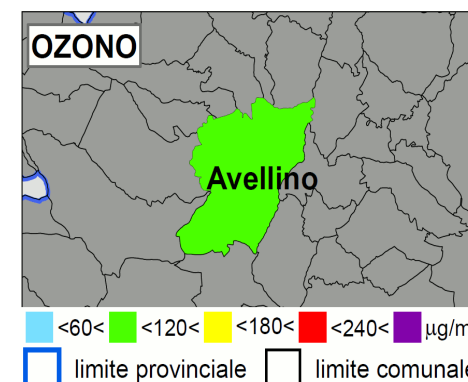
Temperature: Massima 13°C, minima 8°C

Precipitazioni: Assenti, con condizioni sfavorevoli all'abbattimento degli inquinanti

Emissioni: Superiori alla media giornaliera

PM10: Concentrazioni in diminuzione

O3: Concentrazioni stazionarie



06/02/2026

Venti: Moderati provenienti prevalentemente dai quadranti sud-occidentali

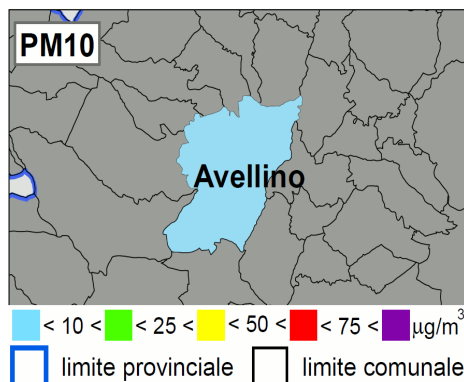
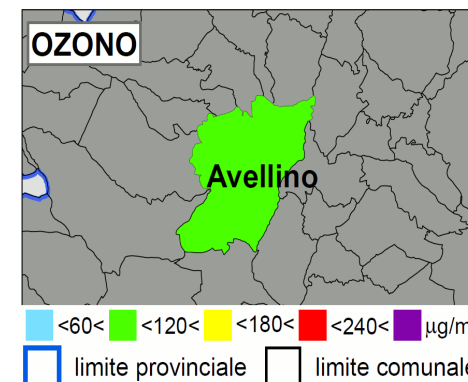
Temperature: Massima 13°C, minima 9°C

Precipitazioni: Intense, con condizioni favorevoli all'abbattimento degli inquinanti

Emissioni: Superiori alla media giornaliera

PM10: Concentrazioni in diminuzione

O3: Concentrazioni stazionarie



07/02/2026

Venti: Deboli provenienti prevalentemente dai quadranti sud-occidentali

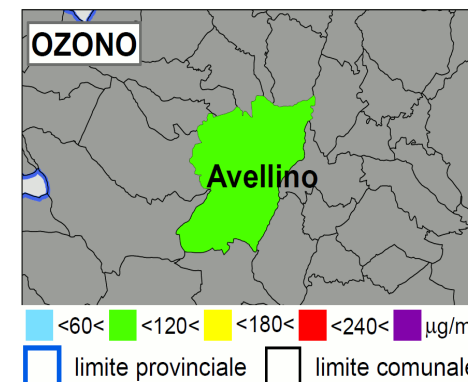
Temperature: Massima 13°C, minima 9°C

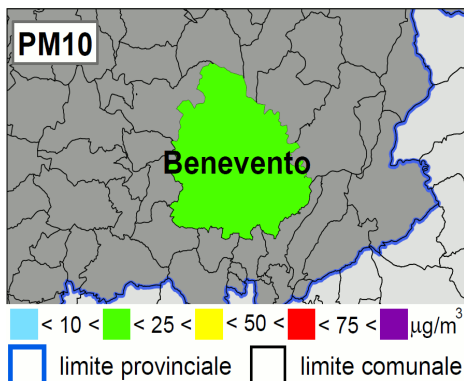
Precipitazioni: Moderate, con condizioni favorevoli all'abbattimento degli inquinanti

Emissioni: Prossime alla media giornaliera

PM10: Concentrazioni stazionarie

O3: Concentrazioni stazionarie





05/02/2026

Venti: Deboli provenienti prevalentemente dai quadranti sud-occidentali

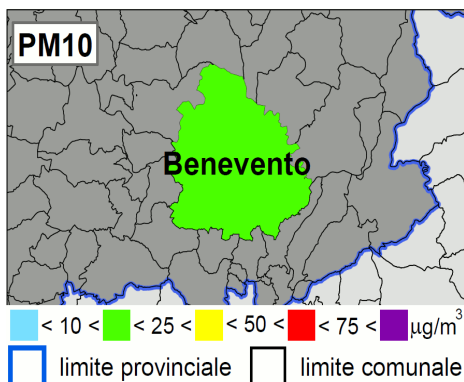
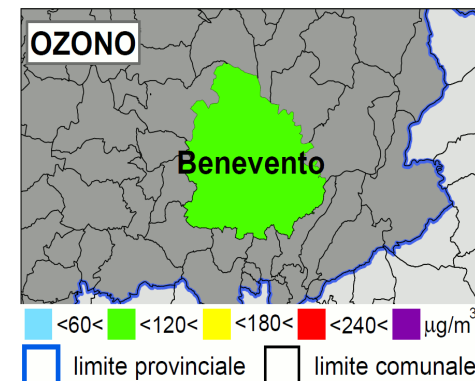
Temperature: Massima 14°C, minima 9°C

Precipitazioni: Assenti, con condizioni sfavorevoli all'abbattimento degli inquinanti

Emissioni: Superiori alla media giornaliera

PM10: Concentrazioni in diminuzione

O3: Concentrazioni stazionarie



06/02/2026

Venti: Moderato proveniente prevalentemente dai quadranti sud-occidentali

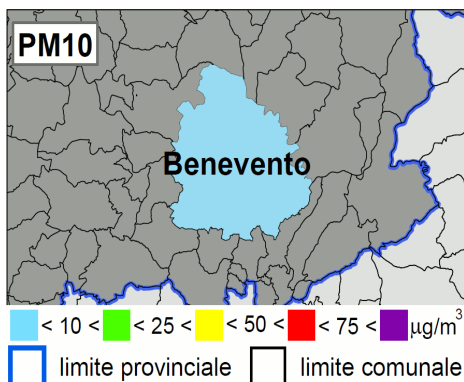
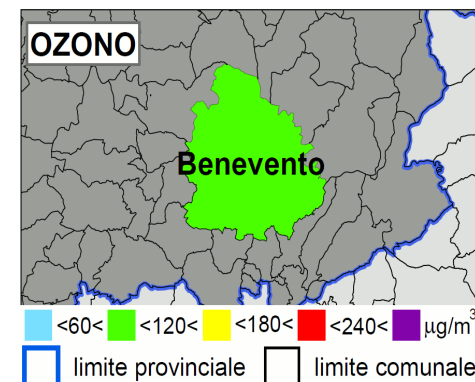
Temperature: Massima 15°C, minima 9°C

Precipitazioni: Moderate, con condizioni favorevoli all'abbattimento degli inquinanti

Emissioni: Superiori alla media giornaliera

PM10: Concentrazioni in lieve diminuzione

O3: Concentrazioni stazionarie



07/02/2026

Venti: Deboli provenienti prevalentemente dai quadranti sud-occidentali

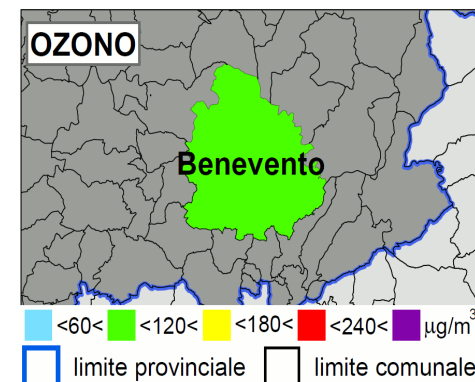
Temperature: Massima 16°C, minima 10°C

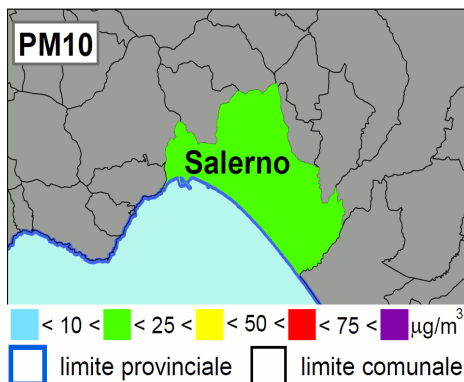
Precipitazioni: Moderate, con condizioni favorevoli all'abbattimento degli inquinanti

Emissioni: Prossime alla media giornaliera

PM10: Concentrazioni in diminuzione

O3: Concentrazioni stazionarie





05/02/2026

Venti: Deboli proveniente prevalentemente dai quadranti meridionali

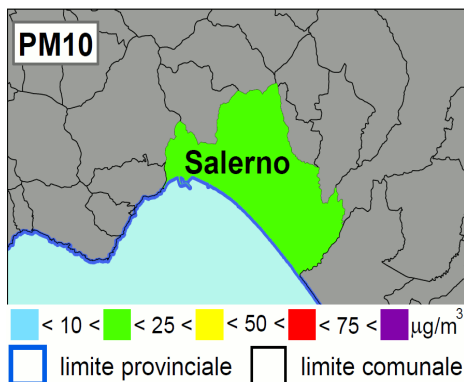
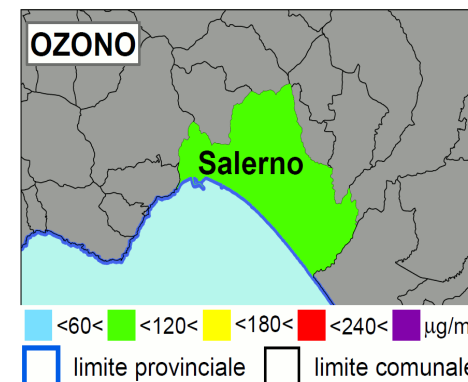
Temperature: Massima 14°C, minima 11°C

Precipitazioni: Deboli, con condizioni sfavorevoli all'abbattimento degli inquinanti

Emissioni: Superiori alla media giornaliera

PM10: Concentrazioni in diminuzione

O3: Concentrazioni stazionarie



06/02/2026

Venti: Moderati di direzione variabile

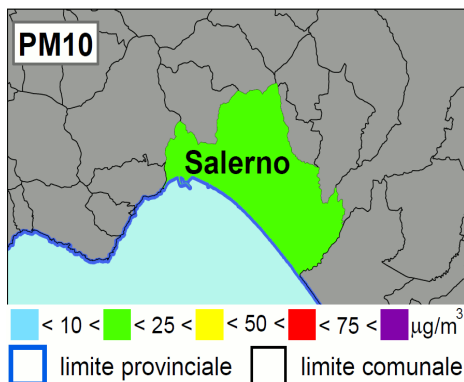
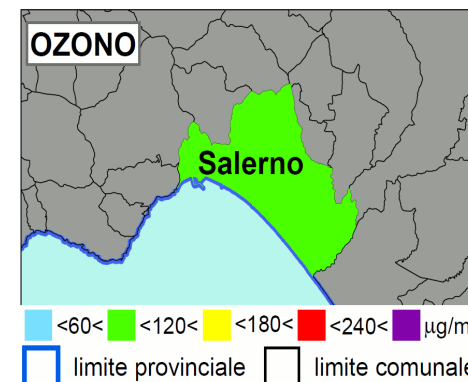
Temperature: Massima 16°C, minima 12°C

Precipitazioni: Intense, con condizioni favorevoli all'abbattimento degli inquinanti

Emissioni: Superiori alla media giornaliera

PM10: Concentrazioni in lieve aumento

O3: Concentrazioni stazionarie



07/02/2026

Venti: Da deboli a moderati di direzione variabile

Temperature: Massima 15°C, minima 12°C

Precipitazioni: Intense, con condizioni favorevoli all'abbattimento degli inquinanti

Emissioni: Prossime alla media giornaliera

PM10: Concentrazioni stazionarie

O3: Concentrazioni stazionarie

