



# CEMEC

Centro Meteorologico e Climatologico  
Unità Operativa Complessa Monitoraggio e CEMEC

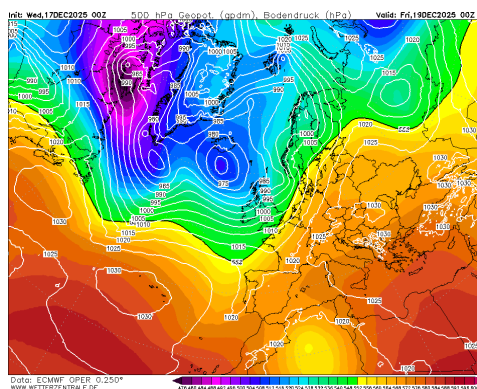
## **BOLLETTINO METEOAMBIENTALE QUALITA' DELL'ARIA**

*Emissione alle ore 16:15 ora locale (15:15 U.T.C.) del 19/12/2025 nr. A\_353\_2025*



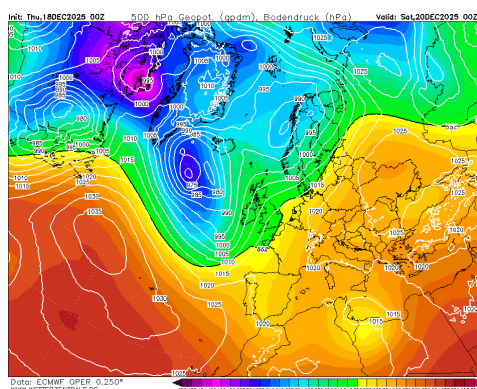
Unione Europea

## SITUAZIONE SINOTTICA GENERALE



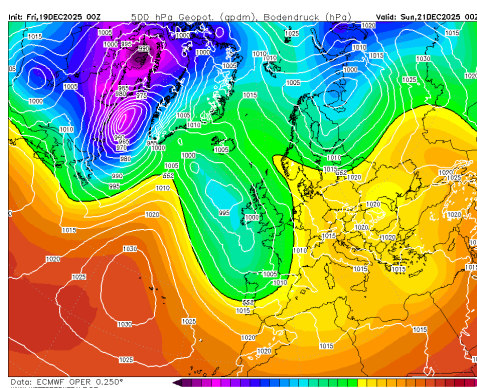
**19/12/2025**

La Campania sarà ubicata ai margini di un campo di alta pressione. Le condizioni atmosferiche saranno leggermente instabili, con limitato rimescolamento e limitato ricambio delle masse d'aria. Il cielo sarà poco nuvoloso in assenza di precipitazioni. I venti saranno deboli variabili. Le concentrazioni di polveri sottili saranno alte e in lieve diminuzione, le concentrazioni di ozono saranno basse e stazionarie.



**20/12/2025**

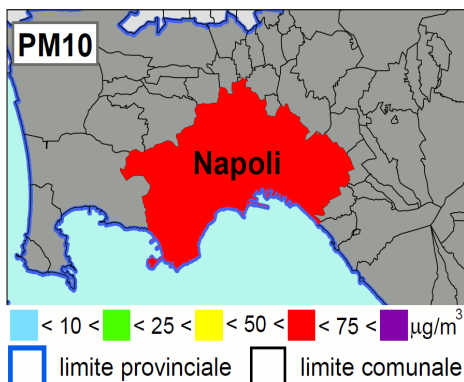
La Campania sarà ubicata ai margini di un campo di alta pressione. Le condizioni atmosferiche saranno leggermente instabili, con limitato rimescolamento e limitato ricambio delle masse d'aria. Il cielo sarà nuvoloso in assenza di precipitazioni. I venti saranno da deboli a moderati provenienti prevalentemente dai quadranti settentrionali. Le concentrazioni di polveri sottili saranno intermedie e in diminuzione, le concentrazioni di ozono saranno basse e stazionarie.



**21/12/2025**

La Campania sarà ubicata ai margini di un campo di alta pressione. Le condizioni atmosferiche saranno leggermente instabili, con limitato rimescolamento e limitato ricambio delle masse d'aria. Il cielo sarà nuvoloso in assenza di precipitazioni. I venti saranno da deboli a moderati provenienti prevalentemente dai quadranti settentrionali. Le concentrazioni di polveri sottili saranno intermedie e in lieve aumento, le concentrazioni di ozono saranno basse e stazionarie.

Mappa di previsione delle linee di geopotenziale a 500 hPa e della temperatura dell'aria in quota a 850 hPa



**19/12/2025**

**Venti:** Deboli provenienti prevalentemente dai quadranti settentrionali

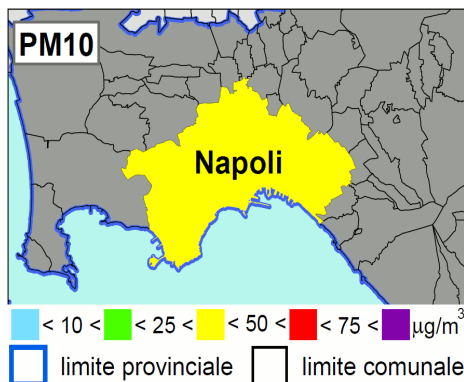
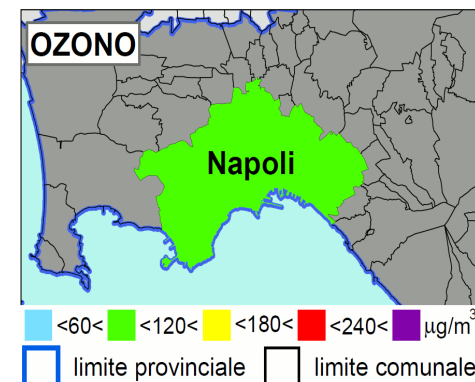
**Temperature:** Massima 17°C, minima 11°C

**Precipitazioni:** Assenti, con condizioni sfavorevoli all'abbattimento degli inquinanti

**Emissioni:** Superiori alla media giornaliera

**PM10:** Concentrazioni in lieve diminuzione

**O3:** Concentrazioni stazionarie



**20/12/2025**

**Venti:** Da deboli a moderati provenienti prevalentemente dai quadranti settentrionali

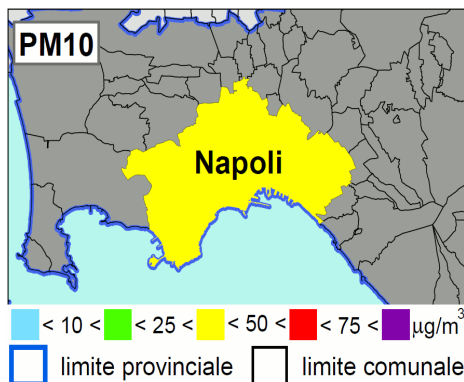
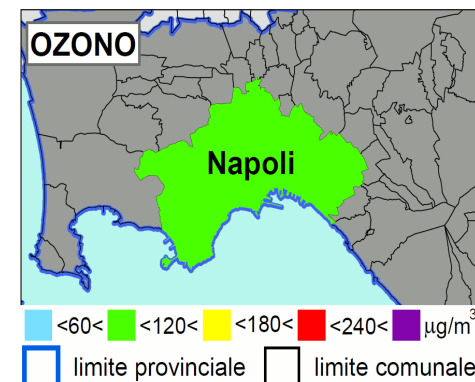
**Temperature:** Massima 16°C, minima 9°C

**Precipitazioni:** Assenti, con condizioni sfavorevoli all'abbattimento degli inquinanti

**Emissioni:** Prossime alla media giornaliera

**PM10:** Concentrazioni in diminuzione

**O3:** Concentrazioni in lieve aumento



**21/12/2025**

**Venti:** Deboli provenienti prevalentemente dai quadranti settentrionali

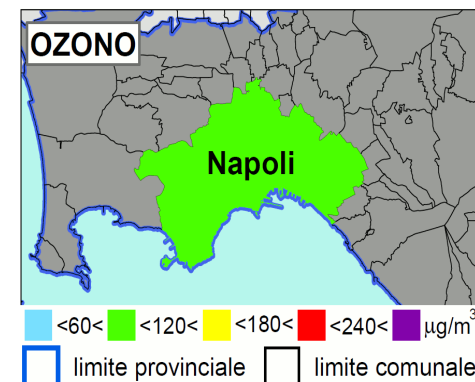
**Temperature:** Massima 16°C, minima 9°C

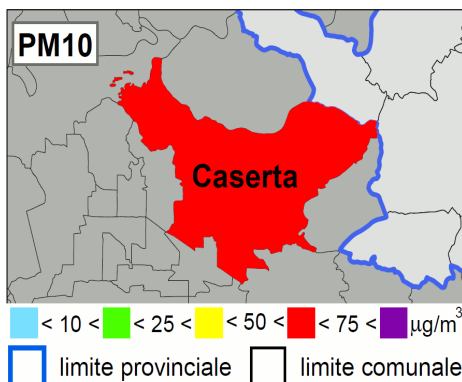
**Precipitazioni:** Assenti, con condizioni sfavorevoli all'abbattimento degli inquinanti

**Emissioni:** Inferiori alla media giornaliera

**PM10:** Concentrazioni in lieve aumento

**O3:** Concentrazioni in lieve diminuzione





**19/12/2025**

**Venti:** Deboli provenienti prevalentemente dai quadranti settentrionali

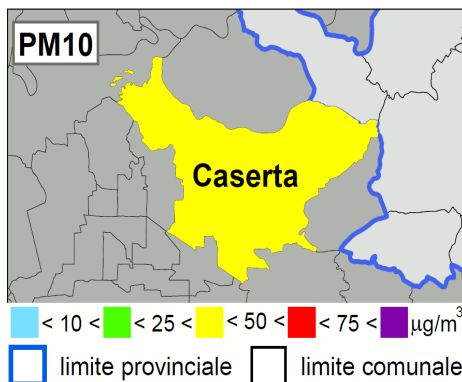
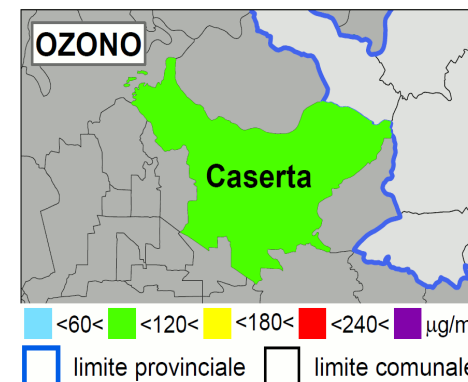
**Temperature:** Massima 17°C, minima 8°C

**Precipitazioni:** Assenti, con condizioni sfavorevoli all'abbattimento degli inquinanti

**Emissioni:** Superiori alla media giornaliera

**PM10:** Concentrazioni in lieve diminuzione

**O3:** Condizioni in lieve aumento



**20/12/2025**

**Venti:** Da deboli a moderati provenienti prevalentemente dai quadranti settentrionali

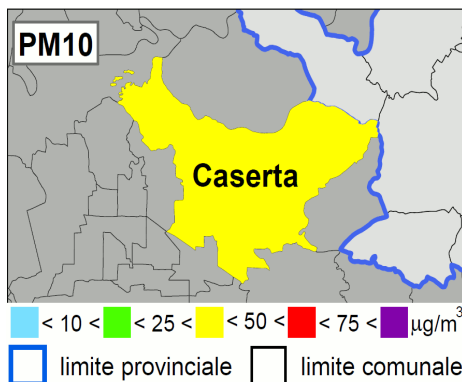
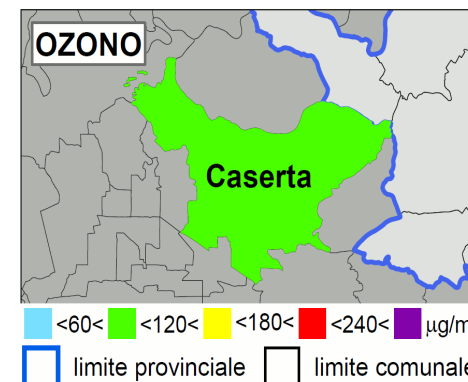
**Temperature:** Massima 15°C, minima 9°C

**Precipitazioni:** Assenti, con condizioni sfavorevoli all'abbattimento degli inquinanti

**Emissioni:** Prossime alla media giornaliera

**PM10:** Concentrazioni in diminuzione

**O3:** Concentrazioni in lieve aumento



**21/12/2025**

**Venti:** Deboli provenienti prevalentemente dai quadranti settentrionali

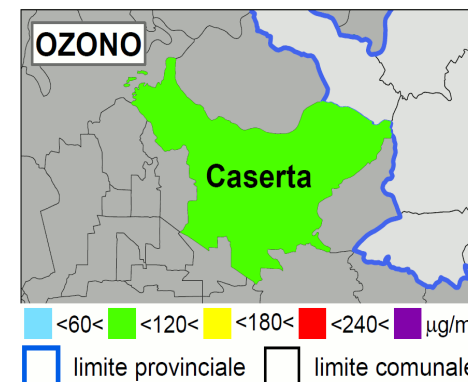
**Temperature:** Massima 15°C, minima 8°C

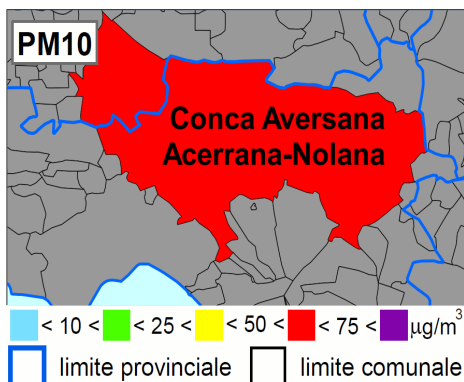
**Precipitazioni:** Assenti, con condizioni sfavorevoli all'abbattimento degli inquinanti

**Emissioni:** Inferiori alla media giornaliera

**PM10:** Concentrazioni in lieve aumento

**O3:** Concentrazioni stazionarie





**19/12/2025**

**Venti:** Deboli provenienti prevalentemente dai quadranti settentrionali

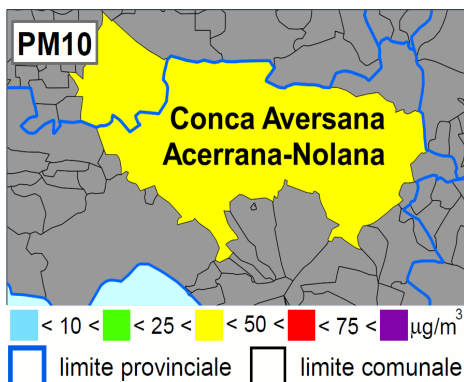
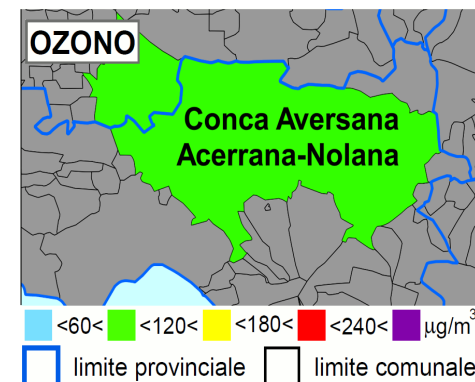
**Temperature:** Massima 17°C, minima 8°C

**Precipitazioni:** Assenti, con condizioni sfavorevoli all'abbattimento degli inquinanti

**Emissioni:** Superiori alla media giornaliera

**PM10:** Concentrazioni in lieve diminuzione

**O3:** Concentrazioni stazionarie



**20/12/2025**

**Venti:** Da deboli a moderati provenienti prevalentemente dai quadranti settentrionali

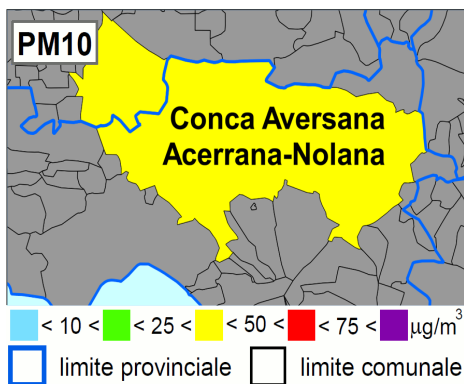
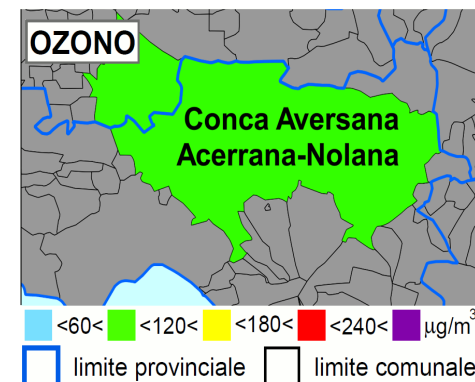
**Temperature:** Massima 15°C, minima 8°C

**Precipitazioni:** Assenti, con condizioni sfavorevoli all'abbattimento degli inquinanti

**Emissioni:** Prossime alla media giornaliera

**PM10:** Concentrazioni in diminuzione

**O3:** Concentrazioni in lieve aumento



**21/12/2025**

**Venti:** Deboli provenienti prevalentemente dai quadranti settentrionali

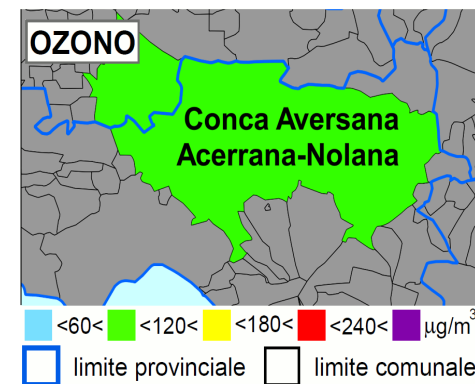
**Temperature:** Massima 16°C, minima 8°C

**Precipitazioni:** Assenti, con condizioni sfavorevoli all'abbattimento degli inquinanti

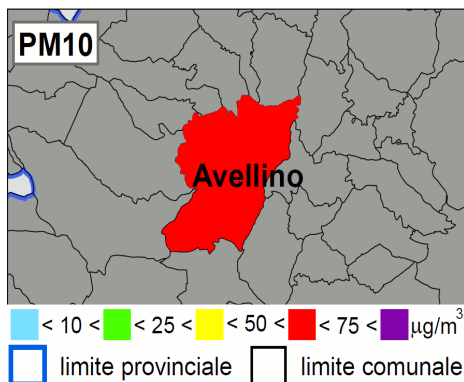
**Emissioni:** Inferiori alla media giornaliera

**PM10:** Concentrazioni in lieve aumento

**O3:** Concentrazioni stazionarie







**19/12/2025**

**Venti:** Deboli provenienti prevalentemente dai quadranti settentrionali

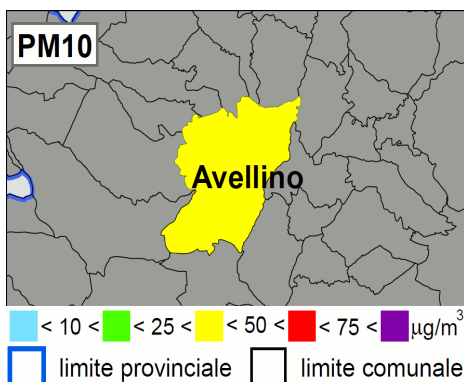
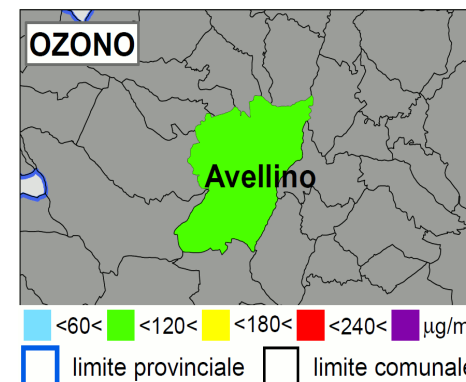
**Temperature:** Massima 15°C, minima 1°C

**Precipitazioni:** Assenti, con condizioni sfavorevoli all'abbattimento degli inquinanti

**Emissioni:** Superiori alla media giornaliera

**PM10:** Concentrazioni in lieve diminuzione

**O3:** Concentrazioni stazionarie



**20/12/2025**

**Venti:** Da deboli a moderati provenienti prevalentemente dai quadranti settentrionali

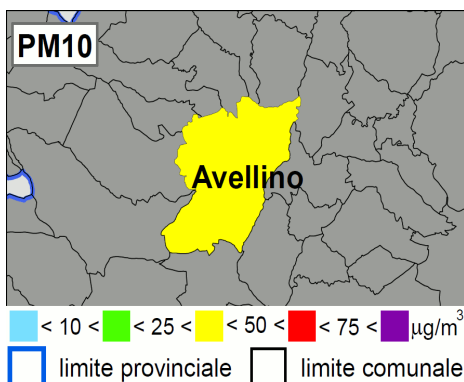
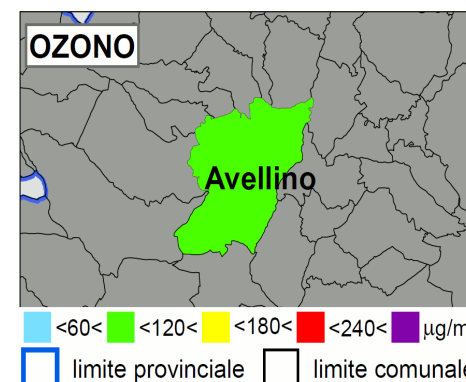
**Temperature:** Massima 12°C, minima 6°C

**Precipitazioni:** Assenti, con condizioni sfavorevoli all'abbattimento degli inquinanti

**Emissioni:** Prossime alla media giornaliera

**PM10:** Concentrazioni in diminuzione

**O3:** Concentrazioni stazionarie



**21/12/2025**

**Venti:** Deboli provenienti prevalentemente dai quadranti settentrionali

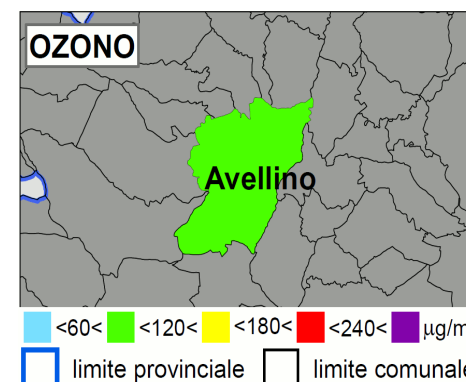
**Temperature:** Massima 13°C, minima 6°C

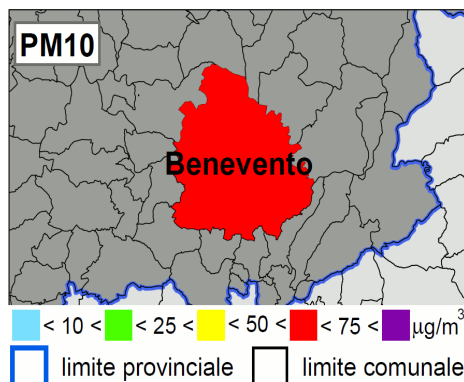
**Precipitazioni:** Assenti, con condizioni sfavorevoli all'abbattimento degli inquinanti

**Emissioni:** Inferiori alla media giornaliera

**PM10:** Concentrazioni stazionarie

**O3:** Concentrazioni stazionarie





**19/12/2025**

**Venti:** Deboli variabili

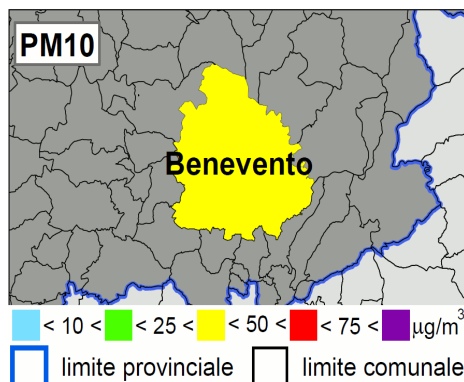
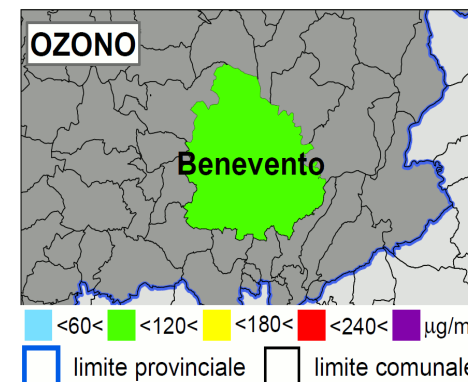
**Temperature:** Massima 14°C, minima 2°C

**Precipitazioni:** Assenti, con condizioni sfavorevoli all'abbattimento degli inquinanti

**Emissioni:** Superiori alla media giornaliera

**PM10:** Concentrazioni in lieve diminuzione

**O3:** Concentrazioni stazionarie



**20/12/2025**

**Venti:** Da deboli a moderati variabili

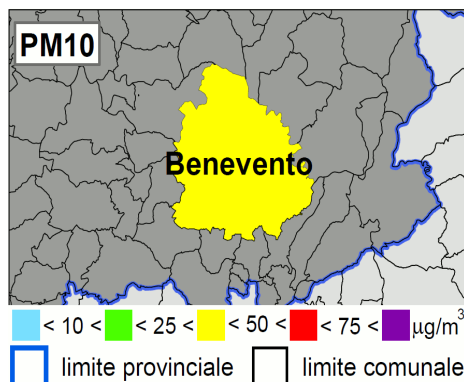
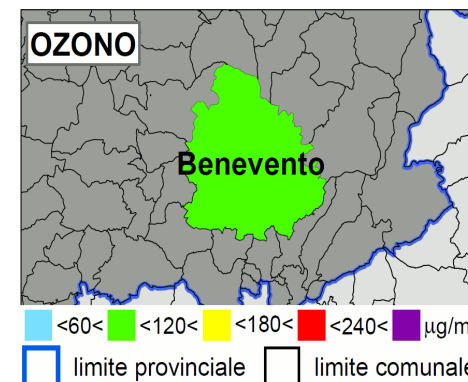
**Temperature:** Massima 13°C, minima 5°C

**Precipitazioni:** Assenti, con condizioni sfavorevoli all'abbattimento degli inquinanti

**Emissioni:** Prossime alla media giornaliera

**PM10:** Concentrazioni in diminuzione

**O3:** Concentrazioni stazionarie



**21/12/2025**

**Venti:** Deboli variabili

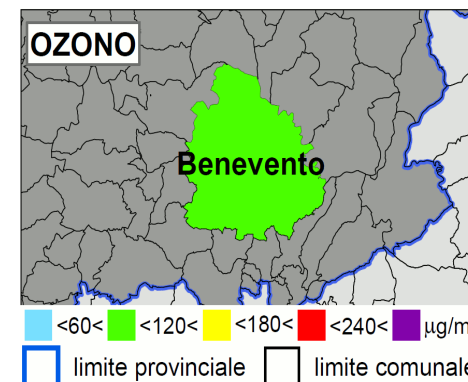
**Temperature:** Massima 14°C, minima 7°C

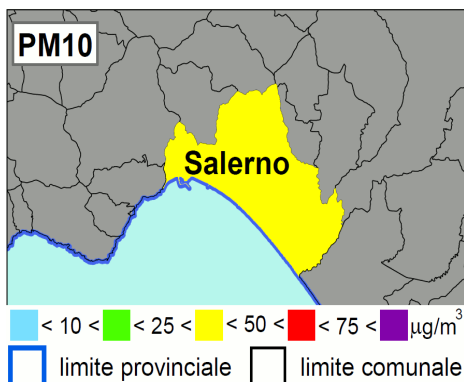
**Precipitazioni:** Assenti, con condizioni sfavorevoli all'abbattimento degli inquinanti

**Emissioni:** Inferiori alla media giornaliera

**PM10:** Concentrazioni stazionarie

**O3:** Concentrazioni in lieve aumento





**19/12/2025**

**Venti:** Deboli provenienti prevalentemente dai quadranti settentrionali

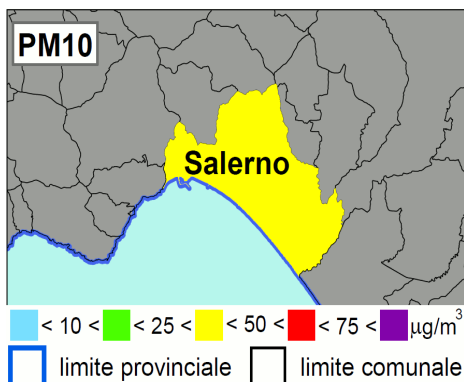
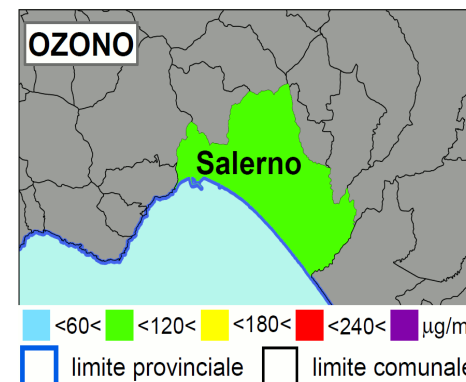
**Temperature:** Massima 17°C, minima 10°C

**Precipitazioni:** Assenti, con condizioni sfavorevoli all'abbattimento degli inquinanti

**Emissioni:** Superiori alla media giornaliera

**PM10:** Concentrazioni in diminuzione

**O3:** Concentrazioni stazionarie



**20/12/2025**

**Venti:** Deboli provenienti prevalentemente dai quadranti settentrionali

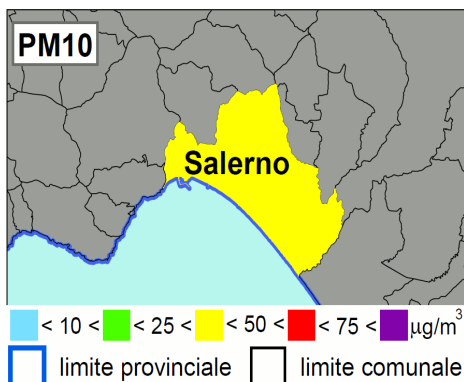
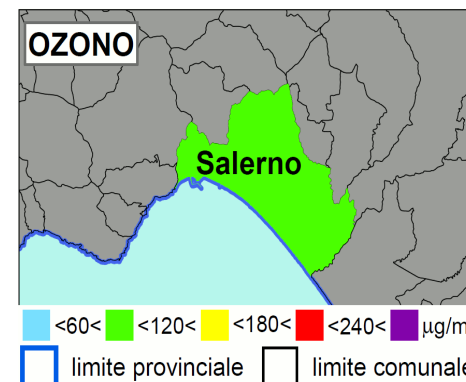
**Temperature:** Massima 17°C, minima 11°C

**Precipitazioni:** Assenti, con condizioni sfavorevoli all'abbattimento degli inquinanti

**Emissioni:** Prossime alla media giornaliera

**PM10:** Concentrazioni in lieve diminuzione

**O3:** Concentrazioni stazionarie



**21/12/2025**

**Venti:** Deboli provenienti prevalentemente dai quadranti settentrionali

**Temperature:** Massima 17°C, minima 9°C

**Precipitazioni:** Assenti, con condizioni sfavorevoli all'abbattimento degli inquinanti

**Emissioni:** Inferiori alla media giornaliera

**PM10:** Concentrazioni in lieve aumento

**O3:** Concentrazioni stazionarie

