



CEMEC

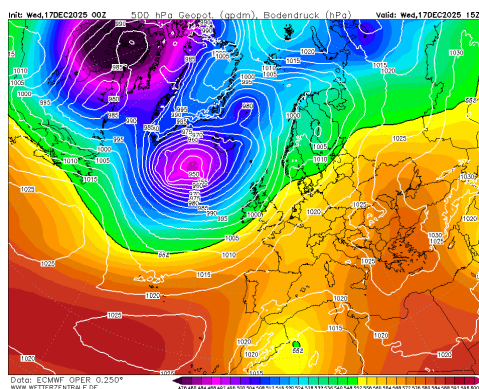
Centro Meteorologico e Climatologico
Unità Operativa Complessa Monitoraggio e CEMEC

BOLLETTINO METEOAMBIENTALE QUALITA' DELL'ARIA

Emissione alle ore 15:15 ora locale (14:15 U.T.C.) del 17/12/2025 nr. A_351_2025

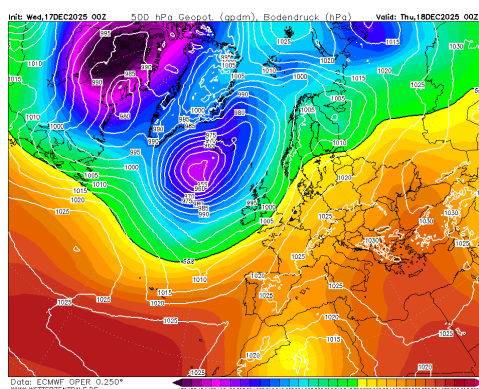


SITUAZIONE SINOTTICA GENERALE



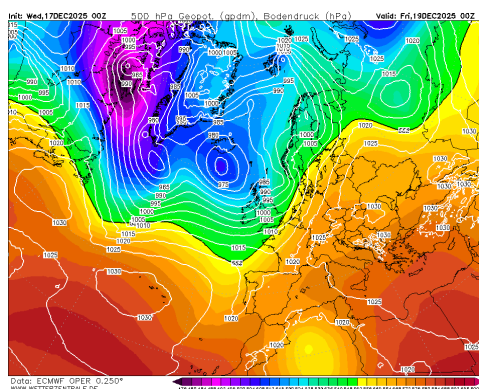
17/12/2025

La Campania sarà ubicata ai margini di un campo di bassa pressione. Le condizioni atmosferiche saranno leggermente stabili, con limitato rimescolamento e limitato ricambio delle masse d'aria. Il cielo sarà poco nuvoloso in assenza di precipitazioni. I venti saranno da deboli a moderati variabili. Le concentrazioni di polveri sottili saranno intermedie e in lieve diminuzione, le concentrazioni di ozono saranno basse e stazionarie.



18/12/2025

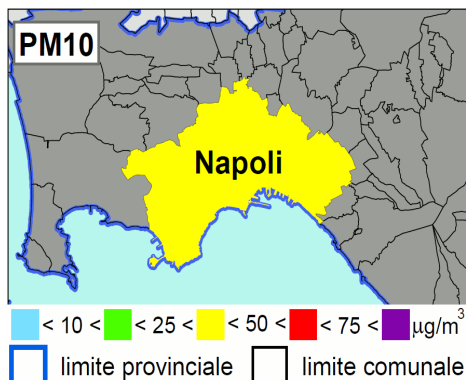
La Campania sarà ubicata ai margini di un campo di alta pressione. Le condizioni atmosferiche saranno leggermente instabili, con limitato rimescolamento e limitato ricambio delle masse d'aria. Il cielo sarà poco nuvoloso in assenza di precipitazioni. I venti saranno deboli variabili. Le concentrazioni di polveri sottili saranno alte e in aumento, le concentrazioni di ozono saranno basse e stazionarie.



19/12/2025

La Campania sarà ubicata ai margini di un campo di alta pressione. Le condizioni atmosferiche saranno leggermente instabili, con limitato rimescolamento e limitato ricambio delle masse d'aria. Il cielo sarà poco nuvoloso in assenza di precipitazioni. I venti saranno deboli variabili. Le concentrazioni di polveri sottili saranno alte e in lieve diminuzione, le concentrazioni di ozono saranno basse e stazionarie.

Mappa di previsione delle linee di geopotenziale a 500 hPa e della temperatura dell'aria in quota a 850 hPa



17/12/2025

Venti: Da deboli a moderati variabili

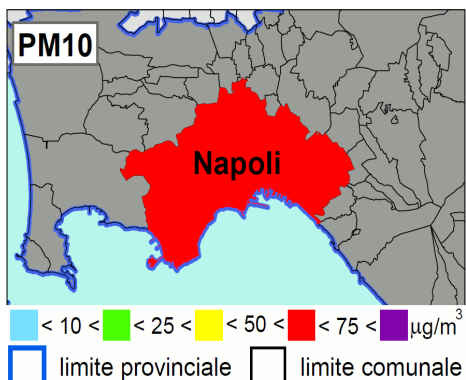
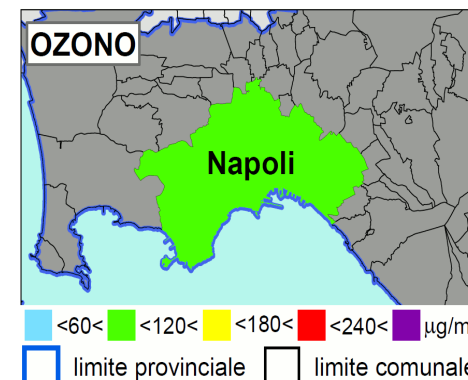
Temperature: Massima 18°C, minima 13°C

Precipitazioni: Assenti, con condizioni sfavorevoli all'abbattimento degli inquinanti

Emissioni: Superiori alla media giornaliera

PM10: Concentrazioni in diminuzione

O3: Concentrazioni stazionarie



18/12/2025

Venti: Deboli prevalentemente dai quadranti settentrionali

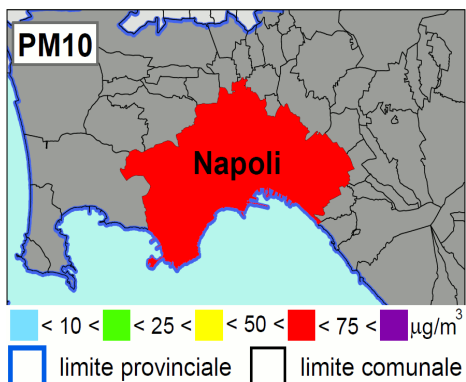
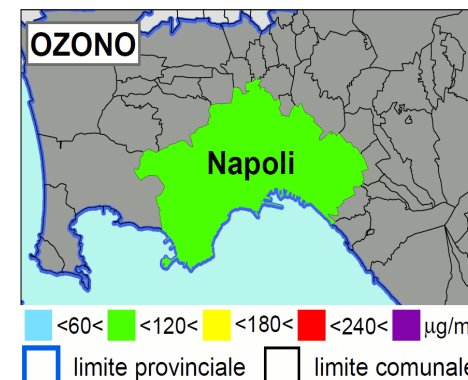
Temperature: Massima 18°C, minima 10°C

Precipitazioni: Assenti, con condizioni sfavorevoli all'abbattimento degli inquinanti

Emissioni: Superiori alla media giornaliera

PM10: Concentrazioni in aumento

O3: Concentrazioni stazionarie



19/12/2025

Venti: Deboli variabili

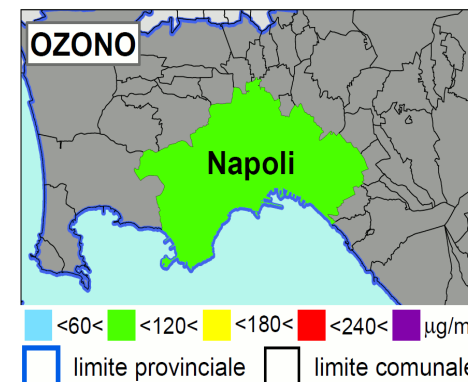
Temperature: Massima 17°C, minima 9°C

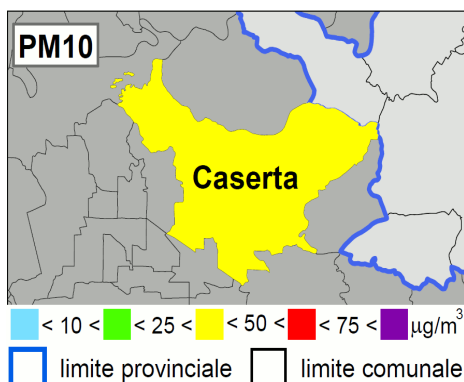
Precipitazioni: Assenti, con condizioni sfavorevoli all'abbattimento degli inquinanti

Emissioni: Superiori alla media giornaliera

PM10: Concentrazioni in lieve diminuzione

O3: Concentrazioni stazionarie





17/12/2025

Venti: Da deboli a moderati variabili

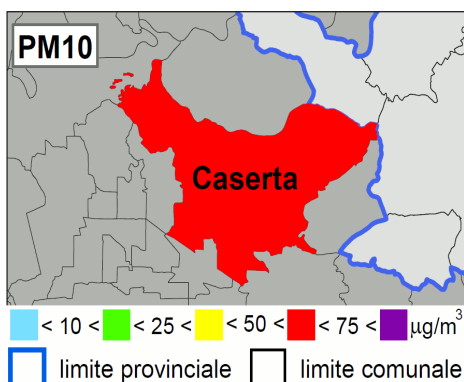
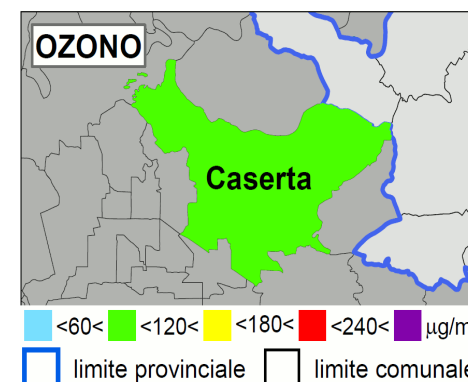
Temperature: Massima 17°C, minima 12°C

Precipitazioni: Assenti, con condizioni sfavorevoli all'abbattimento degli inquinanti

Emissioni: Superiori alla media giornaliera

PM10: Concentrazioni in diminuzione

O3: Concentrazioni stazionarie



18/12/2025

Venti: Deboli provenienti prevalentemente dai quadranti settentrionali

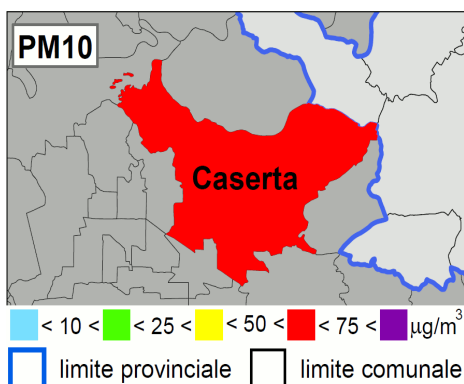
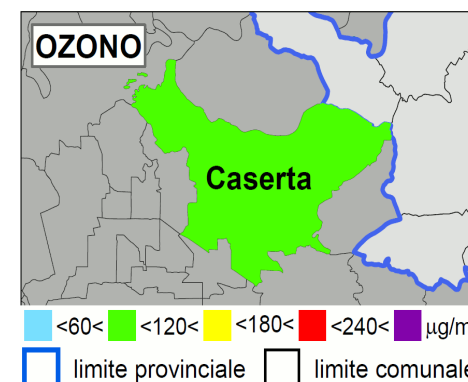
Temperature: Massima 17°C, minima 9°C

Precipitazioni: Assenti, con condizioni sfavorevoli all'abbattimento degli inquinanti

Emissioni: Superiori alla media giornaliera

PM10: Concentrazioni in aumento

O3: Concentrazioni in lieve diminuzione



19/12/2025

Venti: Deboli provenienti prevalentemente dai quadranti settentrionali

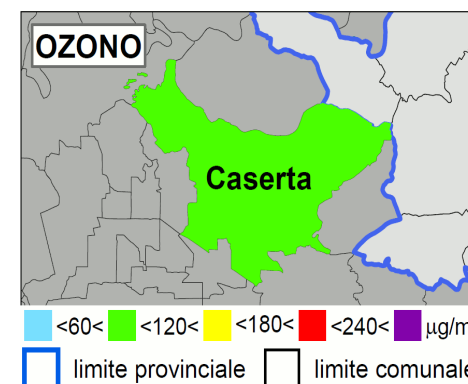
Temperature: Massima 17°C, minima 7°C

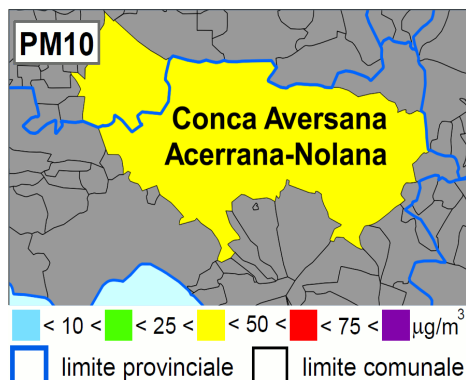
Precipitazioni: Assenti, con condizioni sfavorevoli all'abbattimento degli inquinanti

Emissioni: Superiori alla media giornaliera

PM10: Concentrazioni in lieve diminuzione

O3: Condizioni in lieve aumento





17/12/2025

Venti: Da deboli a moderati variabili

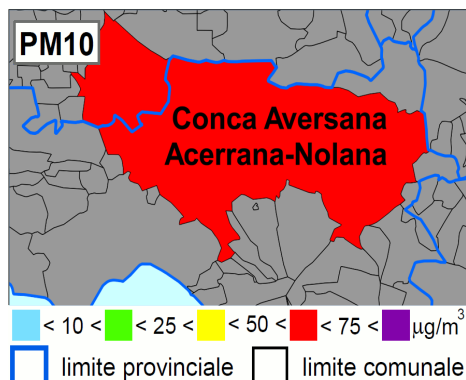
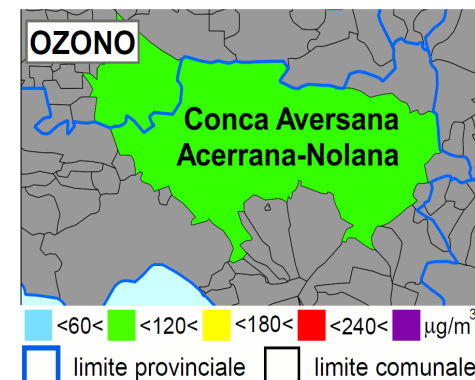
Temperature: Massima 18°C, minima 12°C

Precipitazioni: Assenti, con condizioni sfavorevoli all'abbattimento degli inquinanti

Emissioni: Superiori alla media giornaliera

PM10: Concentrazioni in diminuzione

O3: Concentrazioni stazionarie



18/12/2025

Venti: Deboli variabili

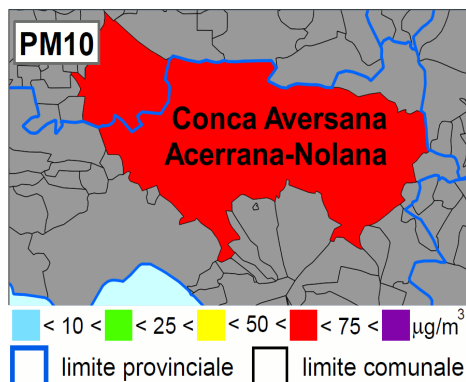
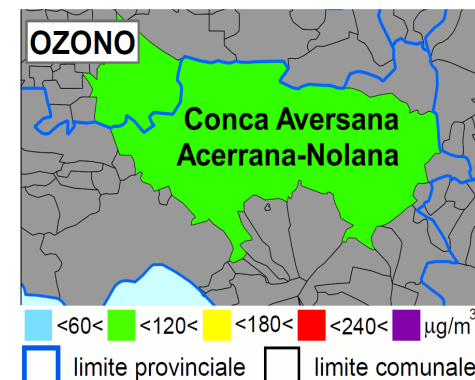
Temperature: Massima 18°C, minima 9°C

Precipitazioni: Assenti, con condizioni sfavorevoli all'abbattimento degli inquinanti

Emissioni: Superiori alla media giornaliera

PM10: Concentrazioni in aumento

O3: Concentrazioni in lieve diminuzione



19/12/2025

Venti: Deboli provenienti prevalentemente dai quadranti settentrionali

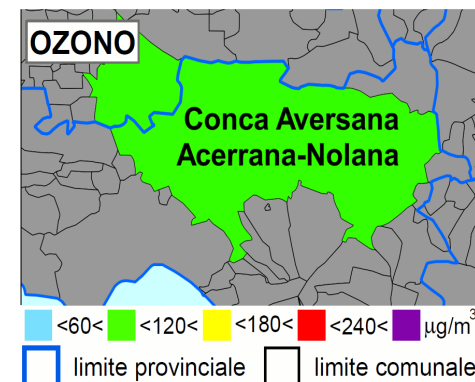
Temperature: Massima 18°C, minima 7°C

Precipitazioni: Assenti, con condizioni sfavorevoli all'abbattimento degli inquinanti

Emissioni: Superiori alla media giornaliera

PM10: Concentrazioni in lieve diminuzione

O3: Concentrazioni stazionarie





< 10 < 25 < 50 < 75 < $\mu\text{g}/\text{m}^3$
limite provinciale limite comunale

17/12/2025

Venti: Da deboli a moderati variabili

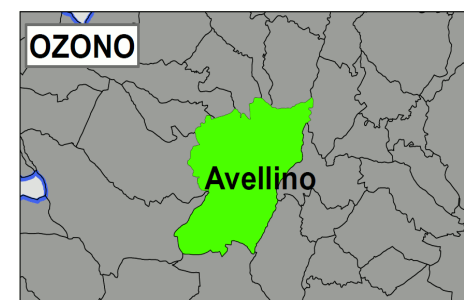
Temperature: Massima 16°C, minima 10°C

Precipitazioni: Assenti, con condizioni sfavorevoli all'abbattimento degli inquinanti

Emissioni: Superiori alla media giornaliera

PM10: Concentrazioni in diminuzione

O3: Concentrazioni stazionarie



< 60 < 120 < 180 < 240 < $\mu\text{g}/\text{m}^3$
limite provinciale limite comunale



< 10 < 25 < 50 < 75 < $\mu\text{g}/\text{m}^3$
limite provinciale limite comunale

18/12/2025

Venti: Deboli variabili

Temperature: Massima 16°C, minima 9°C

Precipitazioni: Assenti, con condizioni sfavorevoli all'abbattimento degli inquinanti

Emissioni: Superiori alla media giornaliera

PM10: Concentrazioni in aumento

O3: Concentrazioni in lieve diminuzione



< 60 < 120 < 180 < 240 < $\mu\text{g}/\text{m}^3$
limite provinciale limite comunale



< 10 < 25 < 50 < 75 < $\mu\text{g}/\text{m}^3$
limite provinciale limite comunale

19/12/2025

Venti: Deboli provenienti prevalentemente dai quadranti settentrionali

Temperature: Massima 15°C, minima 7°C

Precipitazioni: Assenti, con condizioni sfavorevoli all'abbattimento degli inquinanti

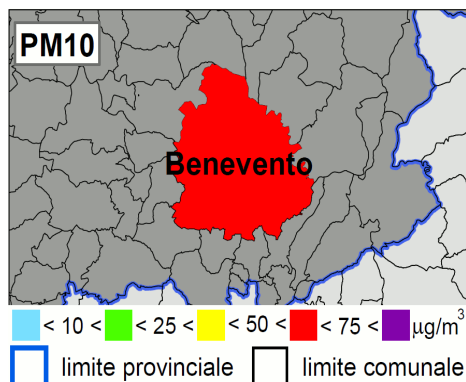
Emissioni: Superiori alla media giornaliera

PM10: Concentrazioni in diminuzione

O3: Concentrazioni stazionarie



< 60 < 120 < 180 < 240 < $\mu\text{g}/\text{m}^3$
limite provinciale limite comunale



17/12/2025

Venti: Da deboli a moderati variabili

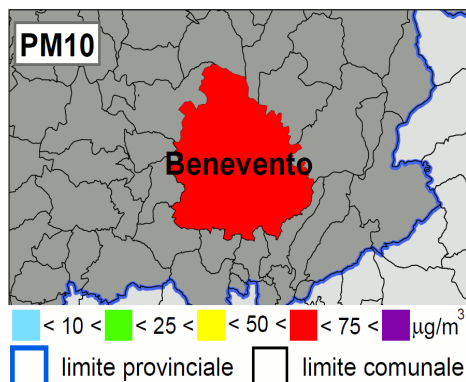
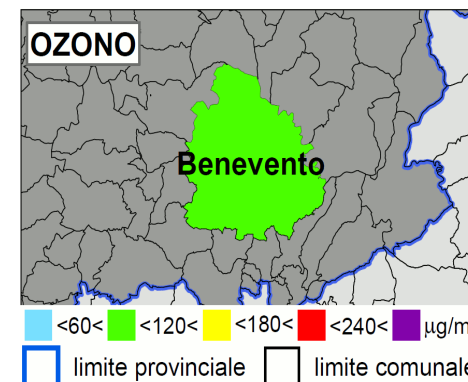
Temperature: Massima 17°C, minima 8°C

Precipitazioni: Assenti, con condizioni sfavorevoli all'abbattimento degli inquinanti

Emissioni: Superiori alla media giornaliera

PM10: Concentrazioni in lieve diminuzione

O3: Concentrazioni in lieve aumento



18/12/2025

Venti: Deboli variabili

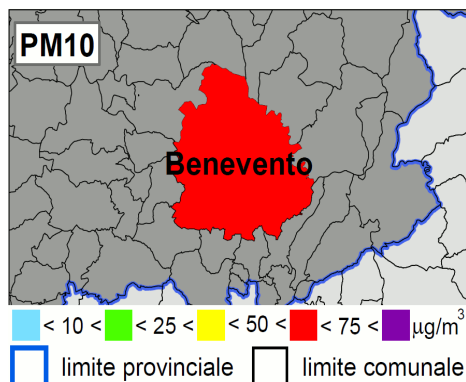
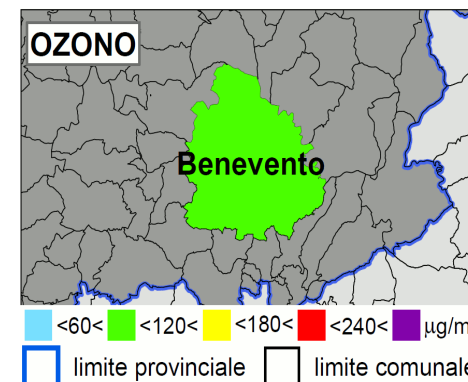
Temperature: Massima 15°C, minima 7°C

Precipitazioni: Assenti, con condizioni sfavorevoli all'abbattimento degli inquinanti

Emissioni: Superiori alla media giornaliera

PM10: Concentrazioni in lieve aumento

O3: Concentrazioni stazionarie



19/12/2025

Venti: Deboli variabili

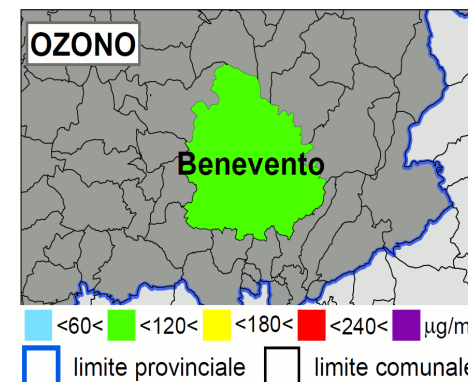
Temperature: Massima 14°C, minima 6°C

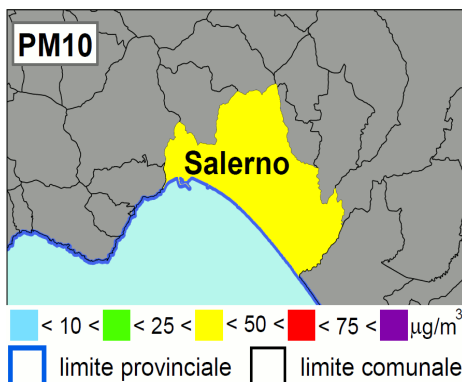
Precipitazioni: Assenti, con condizioni sfavorevoli all'abbattimento degli inquinanti

Emissioni: Superiori alla media giornaliera

PM10: Concentrazioni in lieve diminuzione

O3: Concentrazioni stazionarie





17/12/2025

Venti: Da deboli a moderati variabili

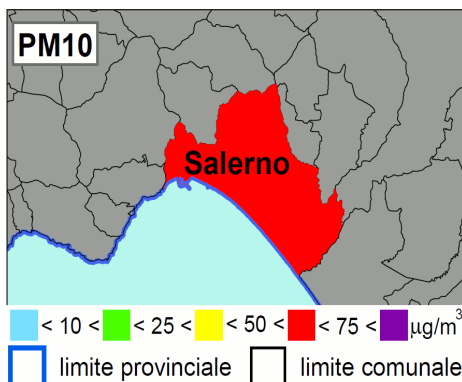
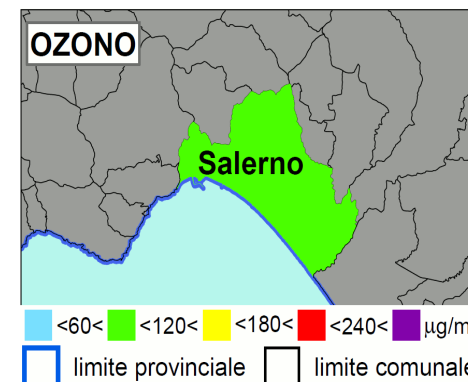
Temperature: Massima 17°C, minima 13°C

Precipitazioni: Assenti, con condizioni sfavorevoli all'abbattimento degli inquinanti

Emissioni: Superiori alla media giornaliera

PM10: Concentrazioni in lieve diminuzione

O3: Concentrazioni in lieve aumento



18/12/2025

Venti: Deboli provenienti prevalentemente dai quadranti settentrionali

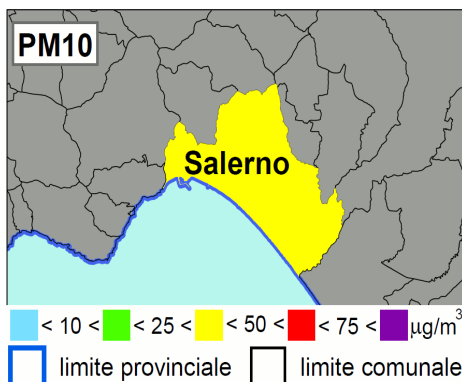
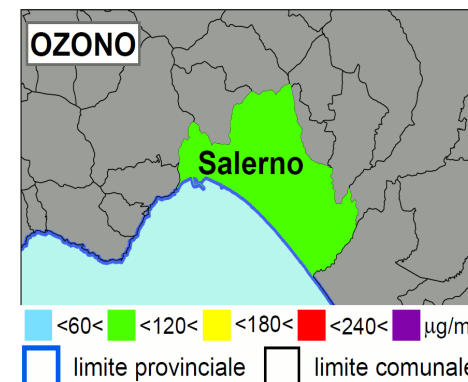
Temperature: Massima 18°C, minima 12°C

Precipitazioni: Assenti, con condizioni sfavorevoli all'abbattimento degli inquinanti

Emissioni: Superiori alla media giornaliera

PM10: Concentrazioni in aumento

O3: Concentrazioni in lieve diminuzione



19/12/2025

Venti: Deboli provenienti prevalentemente dai quadranti settentrionali

Temperature: Massima 18°C, minima 10°C

Precipitazioni: Assenti, con condizioni sfavorevoli all'abbattimento degli inquinanti

Emissioni: Superiori alla media giornaliera

PM10: Concentrazioni in diminuzione

O3: Concentrazioni stazionarie

