



CEMEC

Centro Meteorologico e Climatologico
Unità Operativa Complessa Monitoraggio e CEMEC

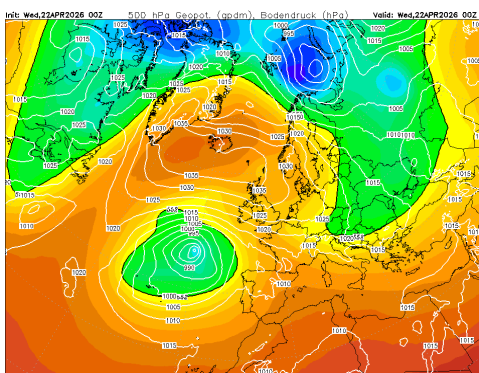
BOLLETTINO METEOAMBIENTALE QUALITA' DELL'ARIA

Emissione alle ore 15:30 ora locale (13:30 U.T.C.) del 22/04/2026 nr. A_112_2026



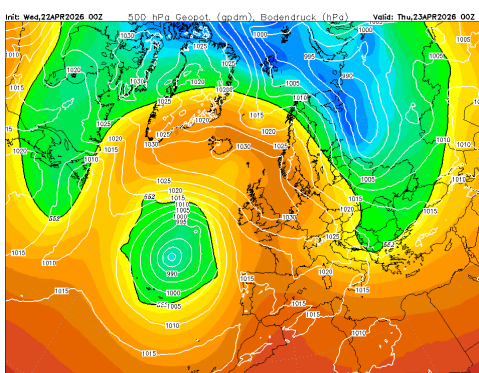
Unione Europea

SITUAZIONE SINOTTICA GENERALE



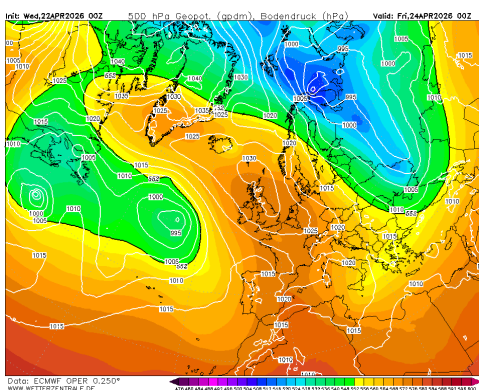
22/04/2026

La Campania sarà ubicata ai margini di un campo di bassa pressione. Il cielo sarà prevalentemente nuvoloso con isolate precipitazioni. I venti saranno da deboli a moderati prevalenti dai quadranti settentrionali. Le condizioni atmosferiche saranno leggermente instabili, con limitato rimescolamento e limitato ricambio delle masse d'aria. Le concentrazioni di polveri sottili saranno basse e in lieve diminuzione, le concentrazioni di ozono saranno basse e stazionarie.



23/04/2026

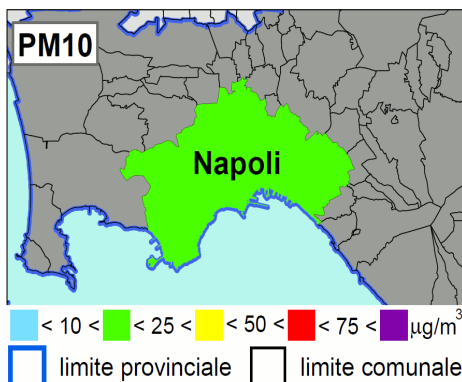
La Campania sarà ubicata ai margini di un campo di bassa pressione. Il cielo sarà poco nuvoloso in assenza di precipitazioni. I venti saranno moderati prevalentemente dai quadranti settentrionali. Le condizioni atmosferiche saranno leggermente instabili, con limitato rimescolamento e limitato ricambio delle masse d'aria. Le concentrazioni di polveri sottili saranno basse e in lieve diminuzione, le concentrazioni di ozono saranno basse e stazionarie.



24/04/2026

La Campania sarà ubicata ai margini di un campo di alta pressione. Il cielo sarà prevalentemente sereno in assenza di precipitazioni. I venti saranno deboli prevalentemente dai quadranti settentrionali. Le condizioni atmosferiche saranno leggermente instabili, con limitato rimescolamento e limitato ricambio delle masse d'aria. Le concentrazioni di polveri sottili saranno basse e in lieve diminuzione, le concentrazioni di ozono saranno basse e stazionarie.

Mapa di previsione delle linee di geopotenziale a 500 hPa e della temperatura dell'aria in quota a 850 hPa



22/04/2026

Venti: Da deboli a moderati provenienti prevalentemente dal quadrante nord orientale

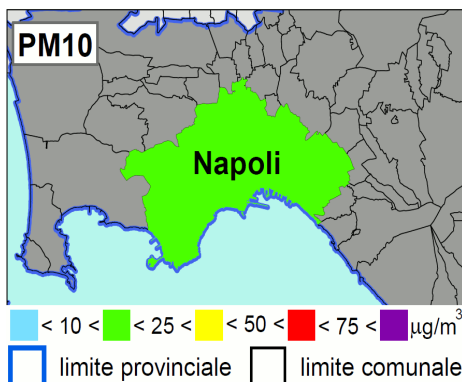
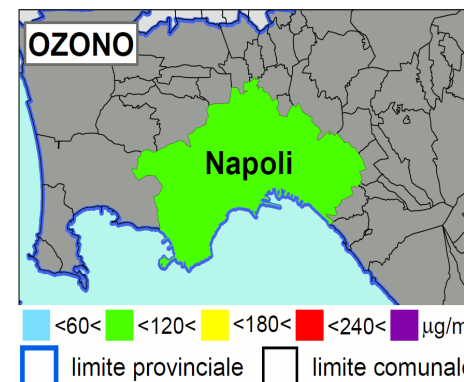
Temperature: Massima 21°C, minima 14°C

Precipitazioni: Assenti, con condizioni sfavorevoli all'abbattimento degli inquinanti

Emissioni: Superiori alla media giornaliera

PM10: Concentrazioni in diminuzione

O3: Concentrazioni stazionarie



23/04/2026

Venti: Da deboli a moderati provenienti prevalentemente dal quadrante nord orientale

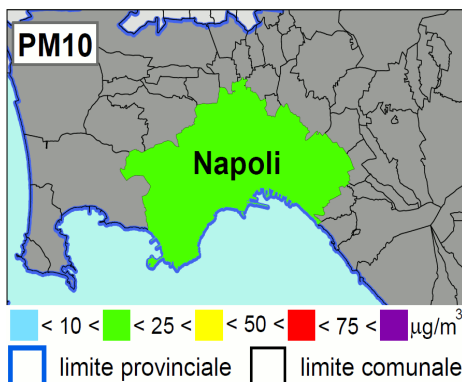
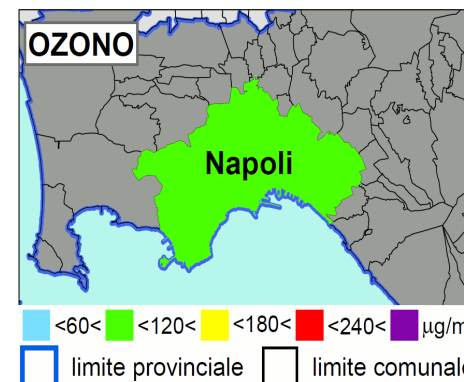
Temperature: Massima 20°C, minima 11°C

Precipitazioni: Assenti, con condizioni sfavorevoli all'abbattimento degli inquinanti

Emissioni: Superiori alla media giornaliera

PM10: Concentrazioni in lieve diminuzione

O3: Concentrazioni stazionarie



24/04/2026

Venti: Deboli provenienti prevalentemente dai quadranti settentrionali

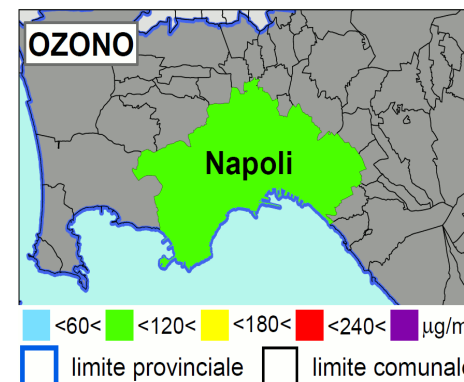
Temperature: Massima 22°C, minima 9°C

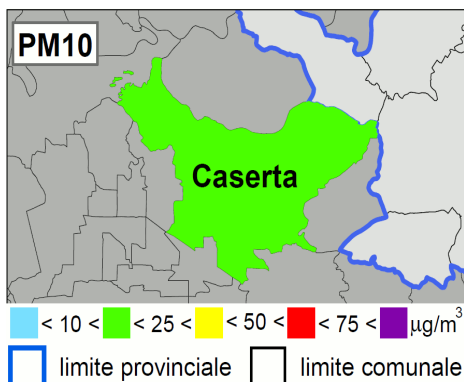
Precipitazioni: Assenti, con condizioni sfavorevoli all'abbattimento degli inquinanti

Emissioni: Superiori alla media giornaliera

PM10: Concentrazioni stazionarie

O3: Concentrazioni stazionarie





22/04/2026

Venti: Da deboli a moderati provenienti prevalentemente dal quadrante nord orientale

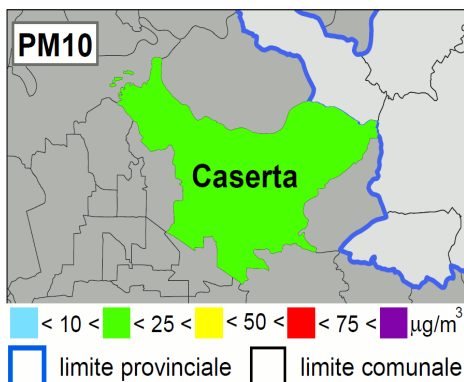
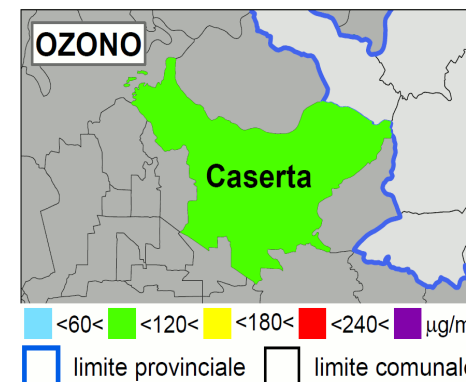
Temperature: Massima 20°C, minima 12°C

Precipitazioni: Assenti, con condizioni sfavorevoli all'abbattimento degli inquinanti

Emissioni: Superiori alla media giornaliera

PM10: Concentrazioni in diminuzione

O3: Concentrazioni stazionarie



23/04/2026

Venti: Deboli provenienti prevalentemente dal quadrante nord orientale

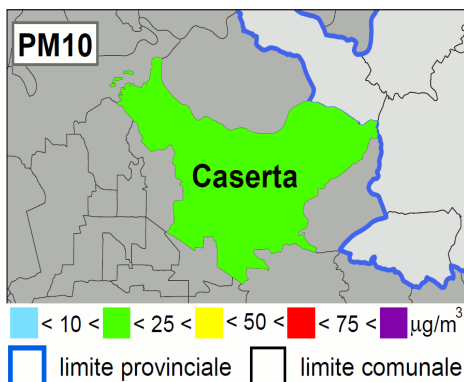
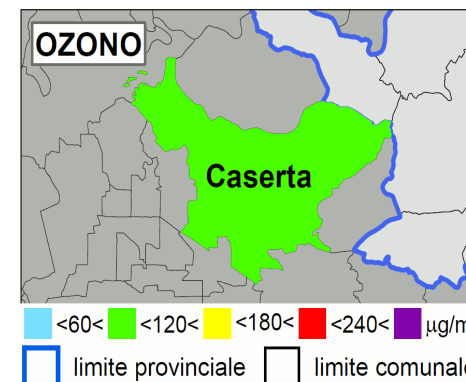
Temperature: Massima 20°C, minima 10°C

Precipitazioni: Assenti, con condizioni sfavorevoli all'abbattimento degli inquinanti

Emissioni: Superiori alla media giornaliera

PM10: Concentrazioni in lieve diminuzione

O3: Concentrazioni stazionarie



24/04/2026

Venti: Deboli provenienti prevalentemente dai quadranti settentrionali

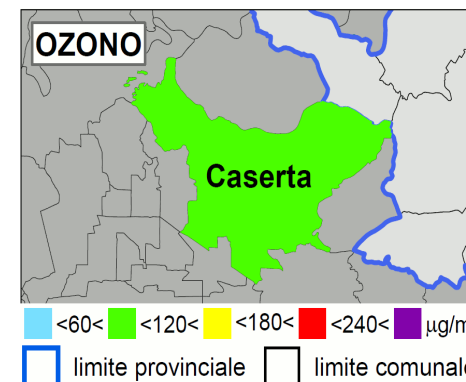
Temperature: Massima 23°C, minima 7°C

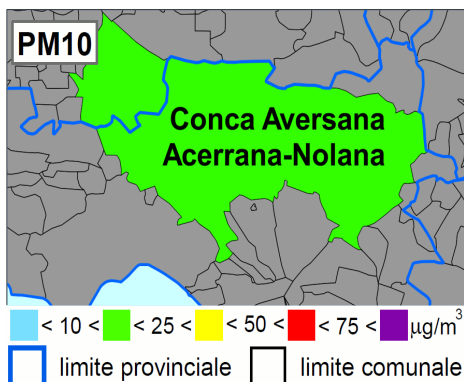
Precipitazioni: Assenti, con condizioni sfavorevoli all'abbattimento degli inquinanti

Emissioni: Superiori alla media giornaliera

PM10: Concentrazioni stazionarie

O3: Concentrazioni stazionarie





22/04/2026

Venti: Da deboli a moderati provenienti prevalentemente dal quadrante nord orientale

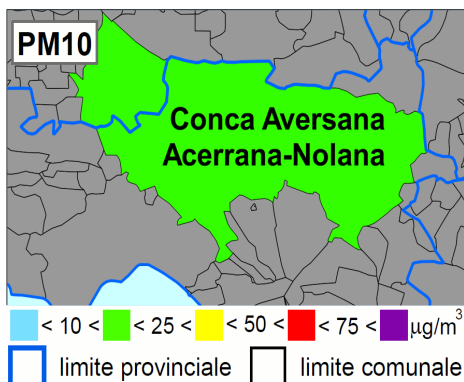
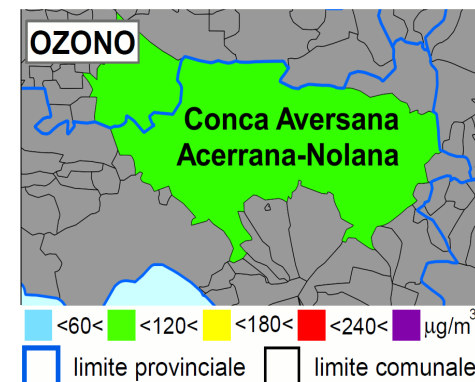
Temperature: Massima 20°C, minima 12°C

Precipitazioni: Assenti, con condizioni sfavorevoli all'abbattimento degli inquinanti

Emissioni: Superiori alla media giornaliera

PM10: Concentrazioni in diminuzione

O3: Concentrazioni in diminuzione



23/04/2026

Venti: Da deboli a moderati provenienti prevalentemente dal quadrante nord orientale

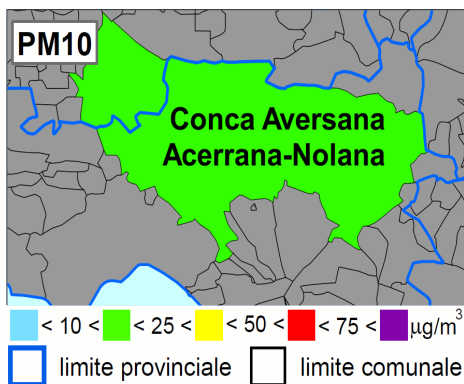
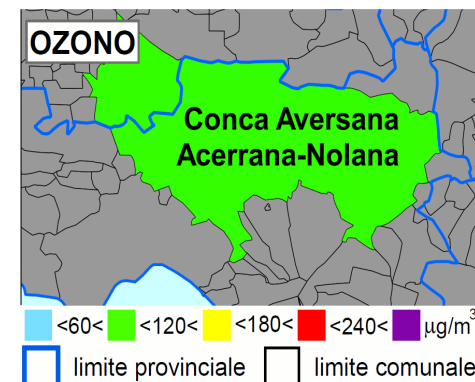
Temperature: Massima 20°C, minima 11°C

Precipitazioni: Assenti, con condizioni sfavorevoli all'abbattimento degli inquinanti

Emissioni: Superiori alla media giornaliera

PM10: Concentrazioni in lieve diminuzione

O3: Concentrazioni in diminuzione



24/04/2026

Venti: Deboli provenienti prevalentemente dai quadranti settentrionali

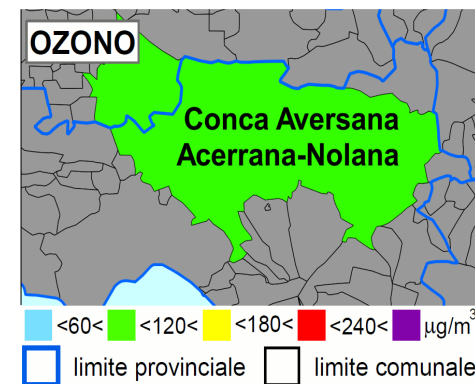
Temperature: Massima 23°C, minima 8°C

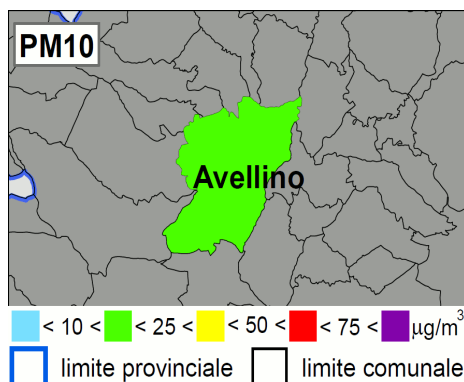
Precipitazioni: Assenti, con condizioni sfavorevoli all'abbattimento degli inquinanti

Emissioni: Superiori alla media giornaliera

PM10: Concentrazioni stazionarie

O3: Concentrazioni stazionarie





22/04/2026

Venti: Da deboli a moderati provenienti prevalentemente dal quadrante nord orientale

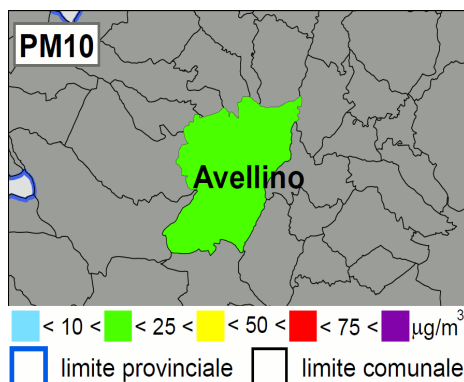
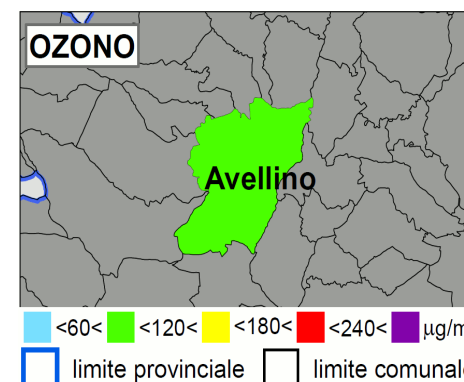
Temperature: Massima 17°C, minima 9°C

Precipitazioni: Assenti, con condizioni sfavorevoli all'abbattimento degli inquinanti

Emissioni: Superiori alla media giornaliera

PM10: Concentrazioni in lieve diminuzione

O3: Concentrazioni stazionarie



23/04/2026

Venti: Da deboli a moderati provenienti prevalentemente dal quadrante nord orientale

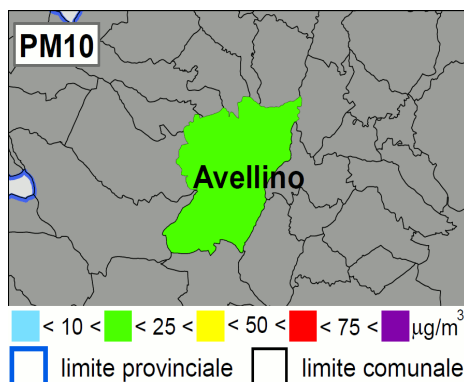
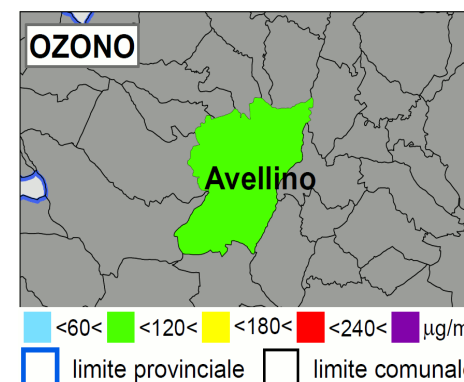
Temperature: Massima 16°C, minima 8°C

Precipitazioni: Assenti, con condizioni sfavorevoli all'abbattimento degli inquinanti

Emissioni: Superiori alla media giornaliera

PM10: Concentrazioni in lieve diminuzione

O3: Concentrazioni stazionarie



24/04/2026

Venti: Deboli provenienti prevalentemente dai quadranti settentrionali

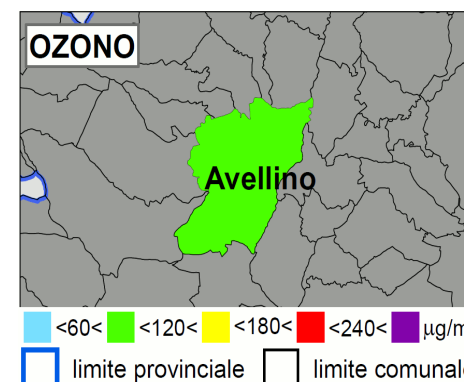
Temperature: Massima 20°C, minima 7°C

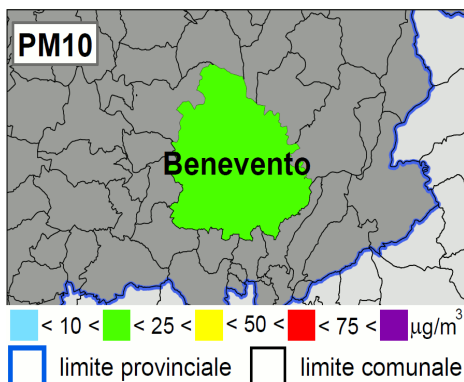
Precipitazioni: Assenti, con condizioni sfavorevoli all'abbattimento degli inquinanti

Emissioni: Superiori alla media giornaliera

PM10: Concentrazioni stazionarie

O3: Concentrazioni stazionarie





22/04/2026

Venti: Da deboli variabili

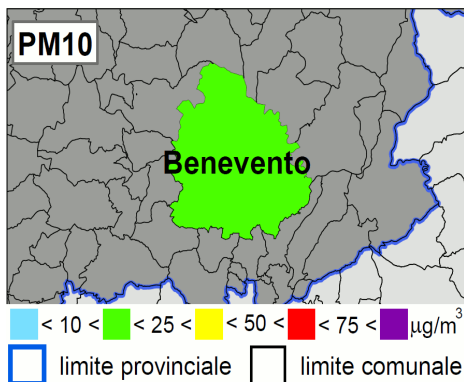
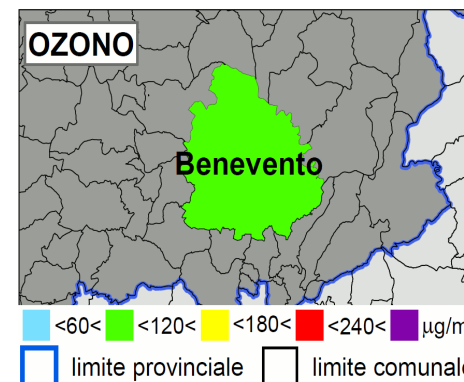
Temperature: Massima 18°C, minima 10°C

Precipitazioni: Assenti, con condizioni sfavorevoli all'abbattimento degli inquinanti

Emissioni: Superiori alla media giornaliera

PM10: Concentrazioni in diminuzione

O3: Concentrazioni stazionarie



23/04/2026

Venti: Da deboli a moderati provenienti prevalentemente dal quadrante nord orientale

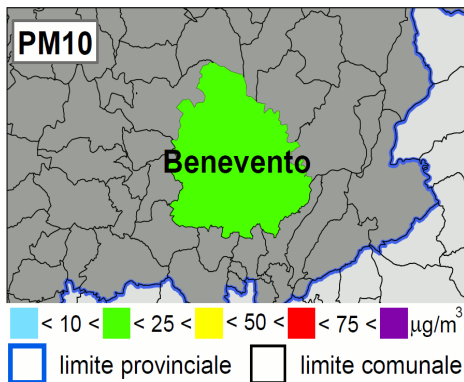
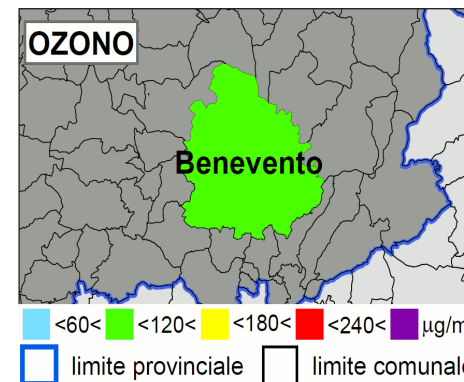
Temperature: Massima 18°C, minima 8°C

Precipitazioni: Assenti, con condizioni sfavorevoli all'abbattimento degli inquinanti

Emissioni: Superiori alla media giornaliera

PM10: Concentrazioni in diminuzione

O3: Concentrazioni stazionarie



24/04/2026

Venti: Deboli provenienti prevalentemente dai quadranti settentrionali

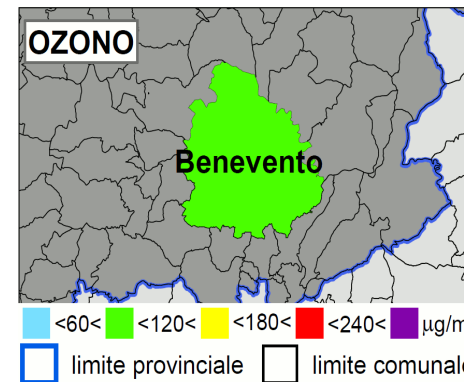
Temperature: Massima 22°C, minima 5°C

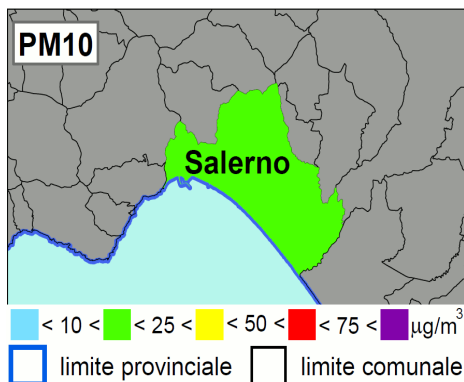
Precipitazioni: Assenti, con condizioni sfavorevoli all'abbattimento degli inquinanti

Emissioni: Superiori alla media giornaliera

PM10: Concentrazioni stazionarie

O3: Concentrazioni stazionarie





22/04/2026

Venti: Deboli variabili

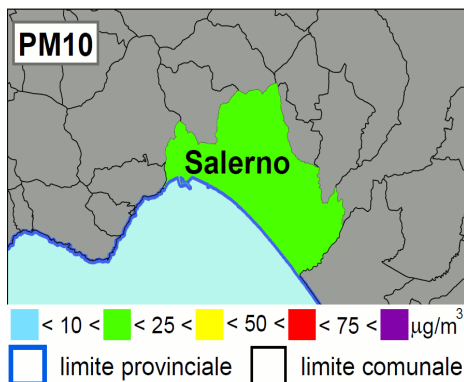
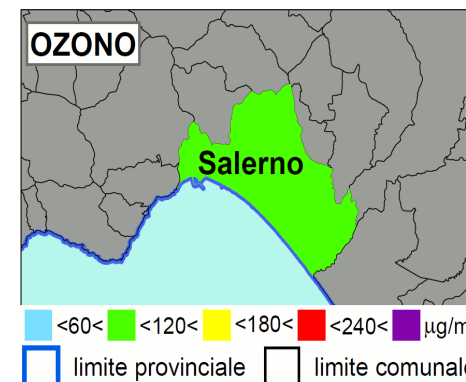
Temperature: Massima 21°C, minima 13°C

Precipitazioni: Assenti, con condizioni sfavorevoli all'abbattimento degli inquinanti

Emissioni: Superiori alla media giornaliera

PM10: Concentrazioni in lieve diminuzione

O3: Concentrazioni stazionarie



23/04/2026

Venti: Deboli provenienti prevalentemente dai quadranti settentrionali

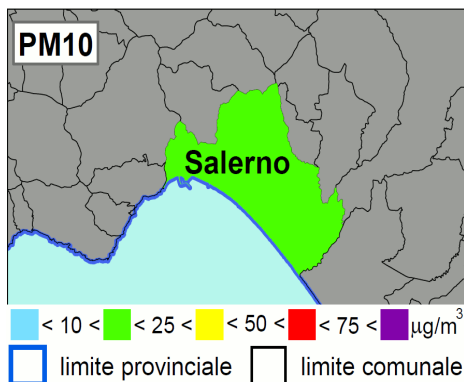
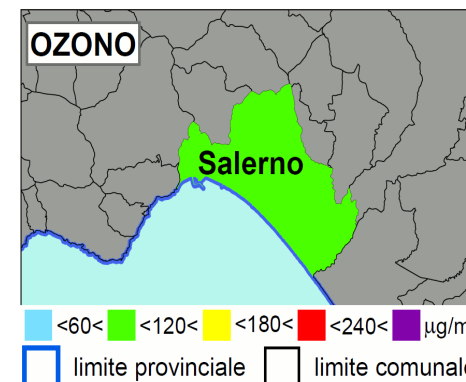
Temperature: Massima 20°C, minima 11°C

Precipitazioni: Assenti, con condizioni sfavorevoli all'abbattimento degli inquinanti

Emissioni: Superiori alla media giornaliera

PM10: Concentrazioni in lieve diminuzione

O3: Concentrazioni stazionarie



24/04/2026

Venti: Deboli provenienti prevalentemente dai quadranti settentrionali

Temperature: Massima 23°C, minima 10°C

Precipitazioni: Assenti, con condizioni sfavorevoli all'abbattimento degli inquinanti

Emissioni: Superiori alla media giornaliera

PM10: Concentrazioni stazionarie

O3: Concentrazioni stazionarie

