



CEMEC

Centro Meteorologico e Climatologico
Unità Operativa Complessa Monitoraggio e CEMEC

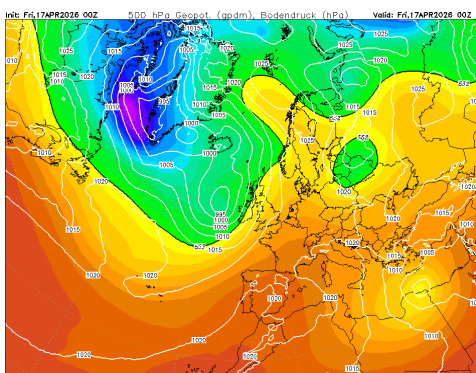
BOLLETTINO METEOAMBIENTALE QUALITA' DELL'ARIA

Emissione alle ore 14:00 ora locale (12:00 U.T.C.) del 17/04/2026 nr. A_107_2026



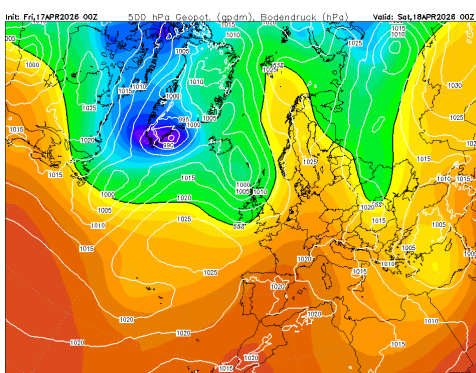
Unione Europea

SITUAZIONE SINOTTICA GENERALE



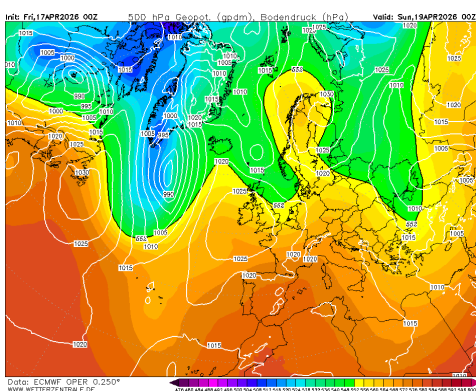
17/04/2026

La Campania sarà ubicata ai margini di un campo di alta pressione. Il cielo sarà poco nuvoloso con isolate precipitazioni. I venti saranno da deboli provenienti prevalentemente dal quadrante nord orientale. Le condizioni atmosferiche saranno moderatamente stabili, con limitato rimescolamento e scarso ricambio delle masse d'aria. Le concentrazioni di polveri sottili saranno intermedie e in lieve aumento con influenza di polveri sahariane, le concentrazioni di ozono saranno basse e stazionarie.



18/04/2026

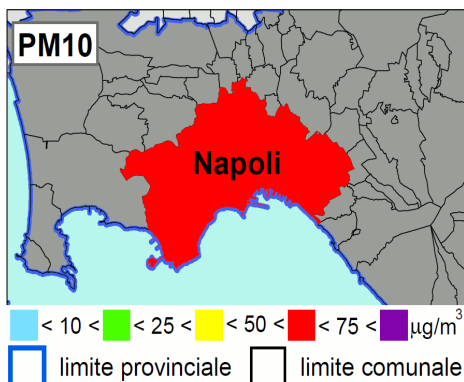
La Campania sarà ubicata ai margini di un campo di alta pressione. Il cielo sarà sereno o poco nuvoloso. I venti saranno da deboli provenienti prevalentemente dal quadrante nord orientale. Le condizioni atmosferiche saranno moderatamente stabili, con limitato rimescolamento e scarso ricambio delle masse d'aria. Le concentrazioni di polveri sottili saranno intermedie e in lieve aumento con influenza di polveri sahariane, le concentrazioni di ozono saranno basse e stazionarie.



19/04/2026

La Campania sarà ubicata ai margini di un campo di alta pressione. Il cielo sarà sereno o poco nuvoloso. I venti saranno deboli variabili. Le condizioni atmosferiche saranno moderatamente stabili, con limitato rimescolamento e scarso ricambio delle masse d'aria. Le concentrazioni di polveri sottili saranno intermedie e in lieve diminuzione, le concentrazioni di ozono saranno basse e stazionarie.

Mapa di previsione delle linee di geopotenziale a 500 hPa e della temperatura dell'aria in quota a 850 hPa



17/04/2026

Venti: Deboli provenienti prevalentemente dai quadranti settentrionali

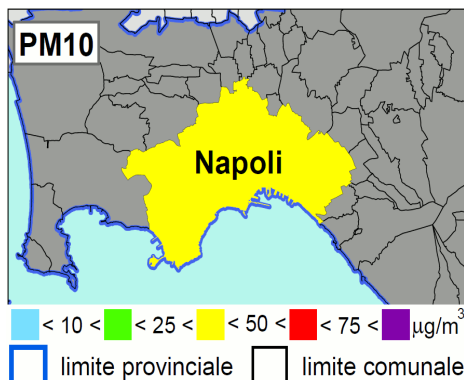
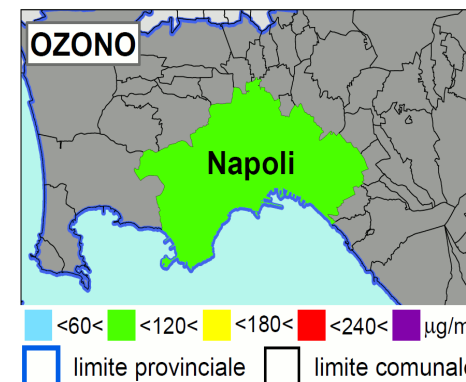
Temperature: Massima 26°C, minima 17°C

Precipitazioni: Assenti, con condizioni sfavorevoli all'abbattimento degli inquinanti

Emissioni: Superiori alla media giornaliera

PM10: Concentrazioni aumento

O3: Concentrazioni stazionarie



18/04/2026

Venti: Deboli provenienti prevalentemente dal quadrante nord orientale

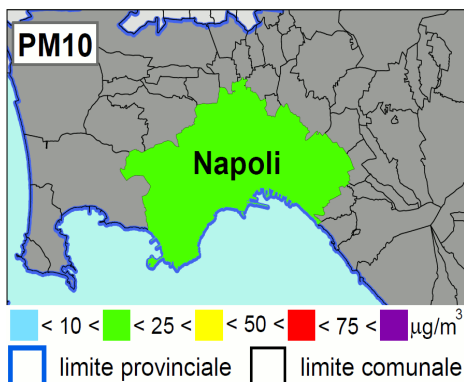
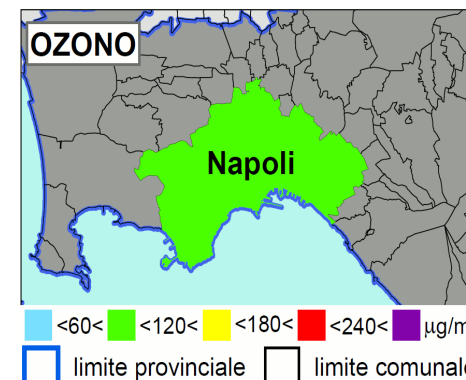
Temperature: Massima 25°C, minima 15°C

Precipitazioni: Assenti, con condizioni sfavorevoli all'abbattimento degli inquinanti

Emissioni: Prossime alla media giornaliera

PM10: Concentrazioni in diminuzione

O3: Concentrazioni stazionarie



19/04/2026

Venti: Deboli variabili

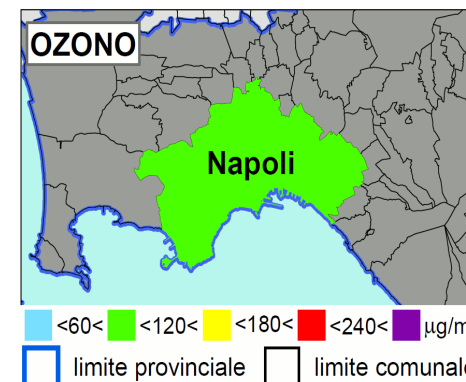
Temperature: Massima 22°C, minima 12°C

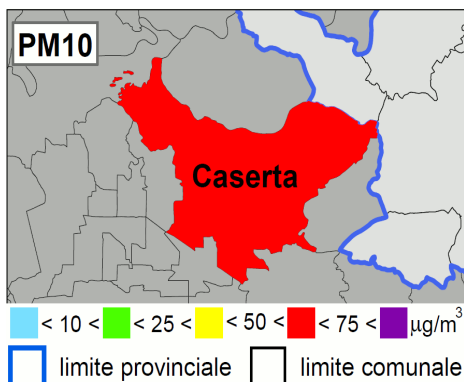
Precipitazioni: Assenti, con condizioni sfavorevoli all'abbattimento degli inquinanti

Emissioni: Inferiori alla media giornaliera

PM10: Concentrazioni in diminuzione

O3: Concentra stazionarie





17/04/2026

Venti: Deboli variabili

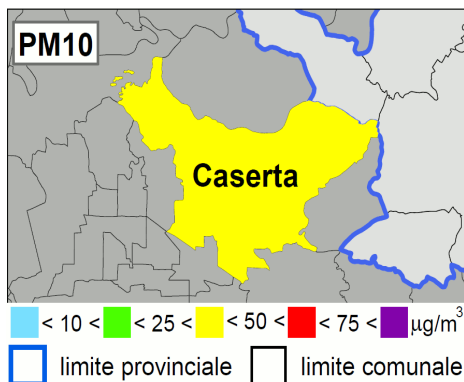
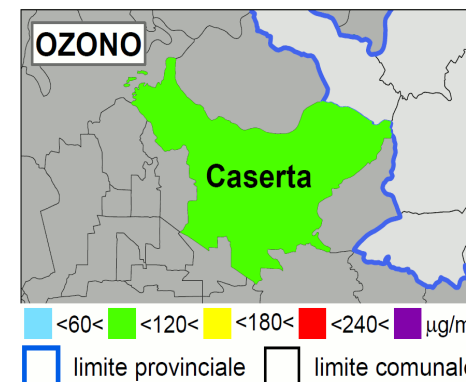
Temperature: Massima 26°C, minima 14°C

Precipitazioni: Assenti, con condizioni sfavorevoli all'abbattimento degli inquinanti

Emissioni: Superiori alla media giornaliera

PM10: Concentrazioni in aumento

O3: Concentrazioni stazionarie



18/04/2026

Venti: Deboli provenienti prevalentemente dal quadrante nord orientale

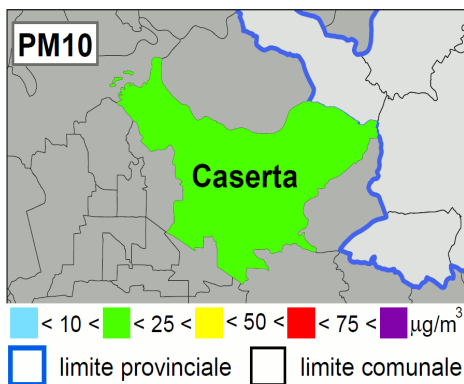
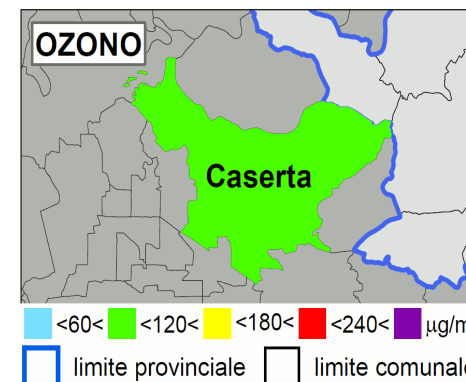
Temperature: Massima 25°C, minima 13°C

Precipitazioni: Assenti, con condizioni sfavorevoli all'abbattimento degli inquinanti

Emissioni: Prossime alla media giornaliera

PM10: Concentrazioni in diminuzione

O3: Concentrazioni stazionarie



19/04/2026

Venti: Deboli variabili

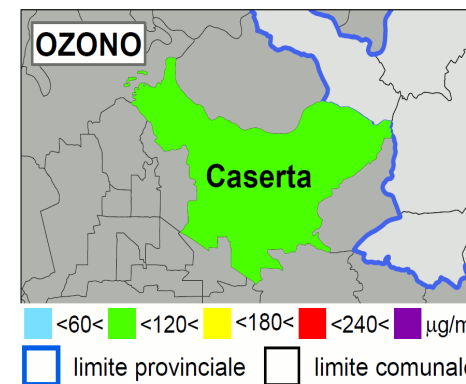
Temperature: Massima 24°C, minima 10°C

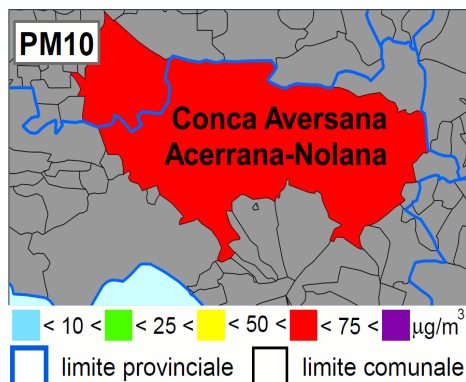
Precipitazioni: Assenti, con condizioni sfavorevoli all'abbattimento degli inquinanti

Emissioni: Inferiori alla media giornaliera

PM10: Concentrazioni in diminuzione

O3: Concentra stazionarie





17/04/2026

Venti: Deboli provenienti prevalentemente dai quadranti settentrionali

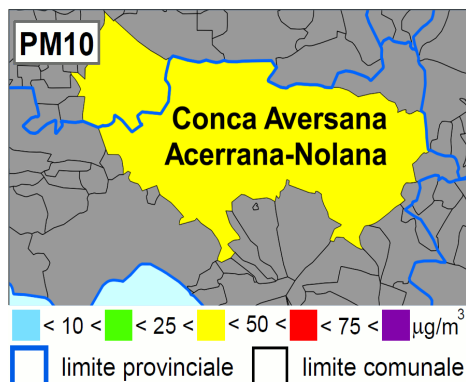
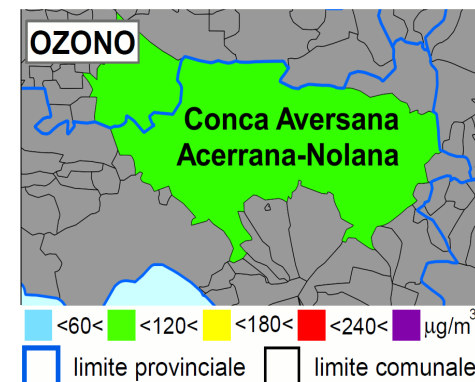
Temperature: Massima 26°C, minima 13°C

Precipitazioni: Assenti, con condizioni sfavorevoli all'abbattimento degli inquinanti

Emissioni: Superiori alla media giornaliera

PM10: Concentrazioni stazionarie

O3: Concentrazioni stazionarie



18/04/2026

Venti: Deboli provenienti prevalentemente dal quadrante nord orientale

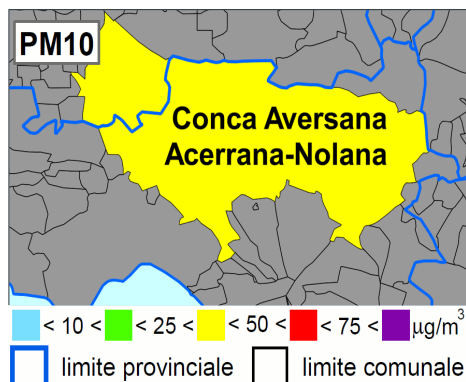
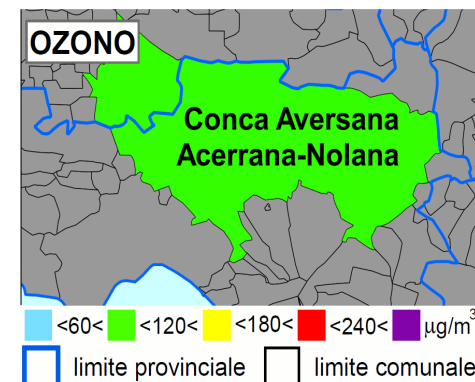
Temperature: Massima 25°C, minima 13°C

Precipitazioni: Assenti, con condizioni sfavorevoli all'abbattimento degli inquinanti

Emissioni: Prossime alla media giornaliera

PM10: Concentrazioni in diminuzione

O3: Concentrazioni stazionarie



19/04/2026

Venti: Deboli variabili

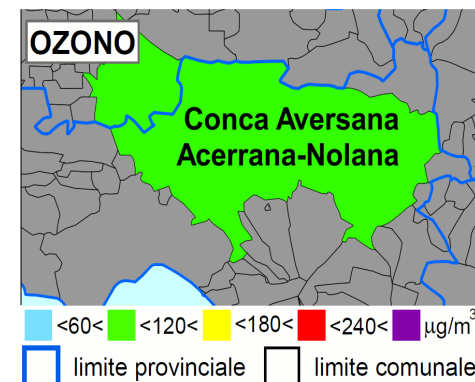
Temperature: Massima 24°C, minima 11°C

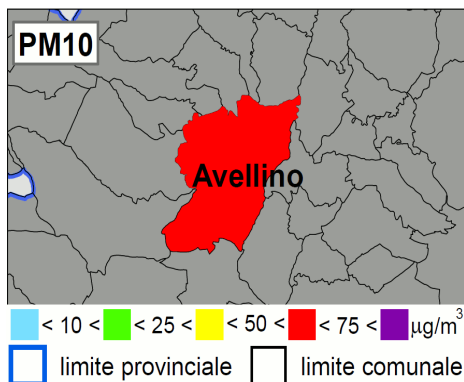
Precipitazioni: Assenti, con condizioni sfavorevoli all'abbattimento degli inquinanti

Emissioni: Inferiori alla media giornaliera

PM10: Concentrazioni in lieve diminuzione

O3: Concentra stazionarie





17/04/2026

Venti: Deboli provenienti prevalentemente dal quadrante nord orientale

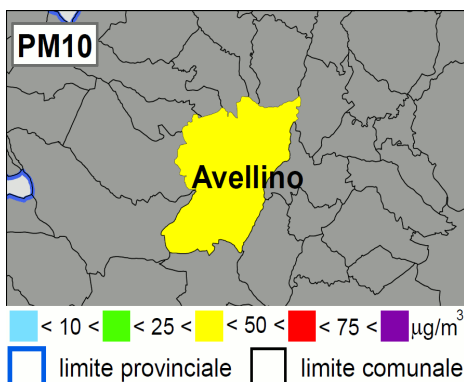
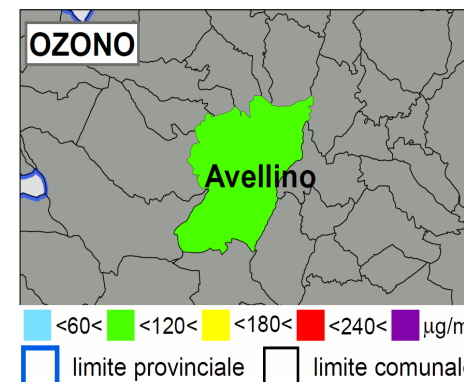
Temperature: Massima 22°C, minima 11°C

Precipitazioni: Assenti, con condizioni sfavorevoli all'abbattimento degli inquinanti

Emissioni: Superiori alla media giornaliera

PM10: Concentrazioni in aumento

O3: Concentrazioni stazionarie



18/04/2026

Venti: Deboli provenienti prevalentemente dal quadrante nord orientale

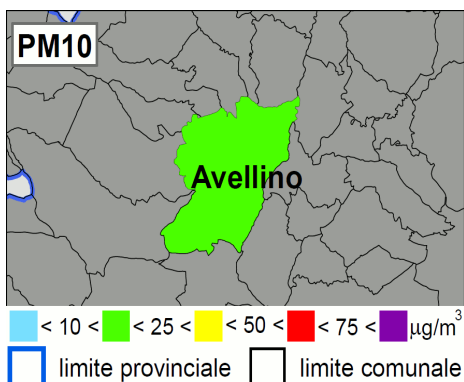
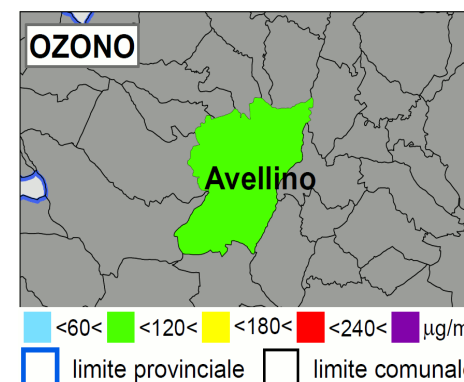
Temperature: Massima 21°C, minima 12°C

Precipitazioni: Assenti, con condizioni sfavorevoli all'abbattimento degli inquinanti

Emissioni: Prossime alla media giornaliera

PM10: Concentrazioni in diminuzione

O3: Concentrazioni stazionarie



19/04/2026

Venti: Deboli variabili

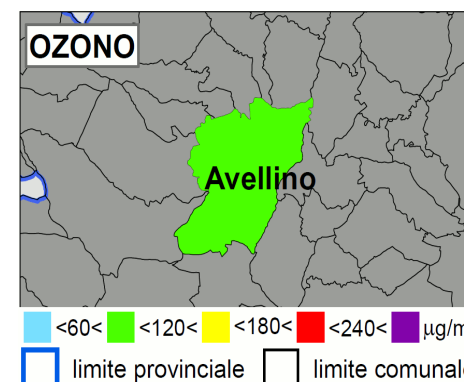
Temperature: Massima 22°C, minima 10°C

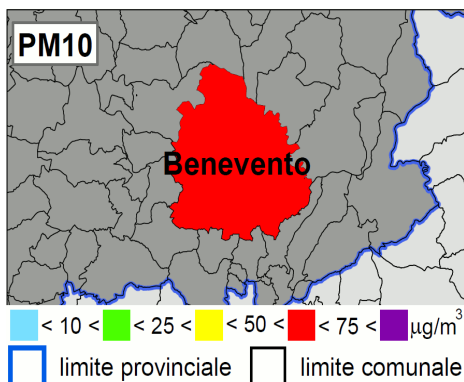
Precipitazioni: Assenti, con condizioni sfavorevoli all'abbattimento degli inquinanti

Emissioni: Inferiori alla media giornaliera

PM10: Concentrazioni in diminuzione

O3: Concentra stazionarie





17/04/2026

Venti: Deboli variabili

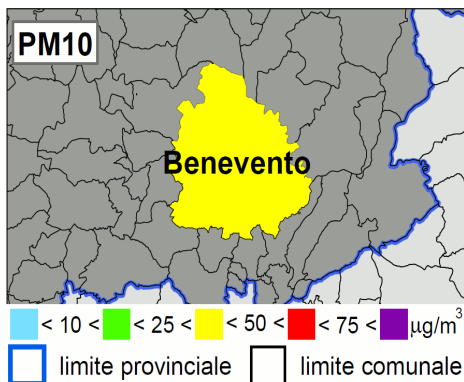
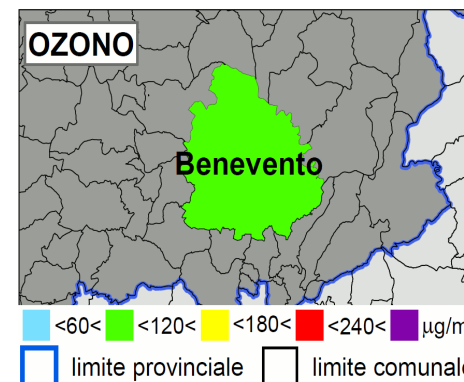
Temperature: Massima 24°C, minima 10°C

Precipitazioni: Assenti, con condizioni sfavorevoli all'abbattimento degli inquinanti

Emissioni: Superiori alla media giornaliera

PM10: Concentrazioni in aumento

O3: Concentrazioni stazionarie



18/04/2026

Venti: Deboli variabili

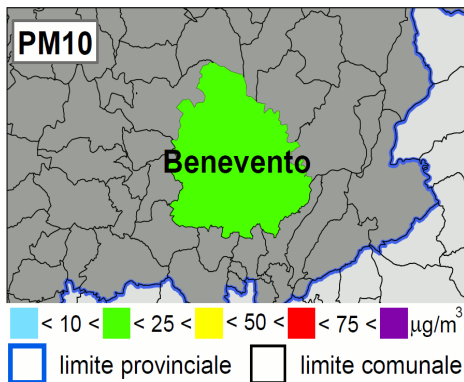
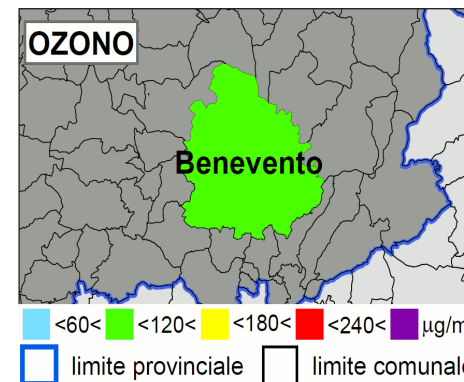
Temperature: Massima 23°C, minima 10°C

Precipitazioni: Assenti, con condizioni sfavorevoli all'abbattimento degli inquinanti

Emissioni: Prossime alla media giornaliera

PM10: Concentrazioni in diminuzione

O3: Concentrazioni stazionarie



19/04/2026

Venti: Deboli variabili

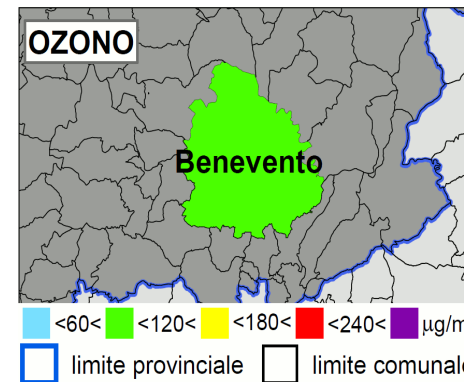
Temperature: Massima 24°C, minima 9°C

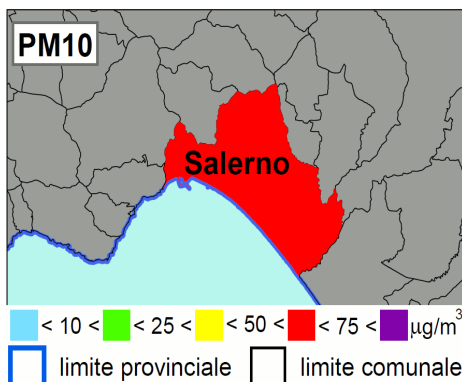
Precipitazioni: Assenti, con condizioni sfavorevoli all'abbattimento degli inquinanti

Emissioni: Inferiori alla media giornaliera

PM10: Concentrazioni in diminuzione

O3: Concentra stazionarie





17/04/2026

Venti: Deboli variabili

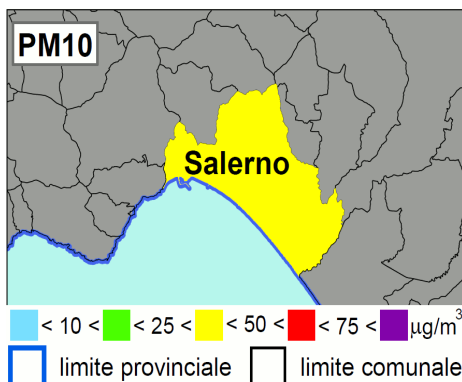
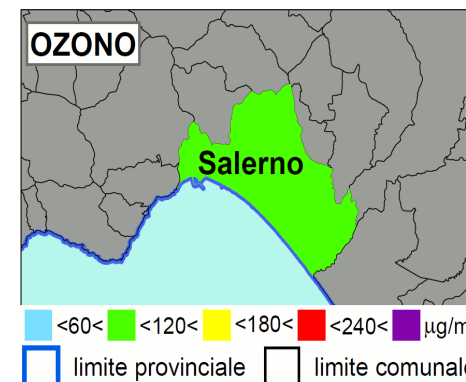
Temperature: Massima 24°C, minima 15°C

Precipitazioni: Assenti, con condizioni sfavorevoli all'abbattimento degli inquinanti

Emissioni: Superiori alla media giornaliera

PM10: Concentrazioni in aumento

O3: Concentrazioni stazionarie



18/04/2026

Venti: Deboli provenienti prevalentemente dai quadranti settentrionali

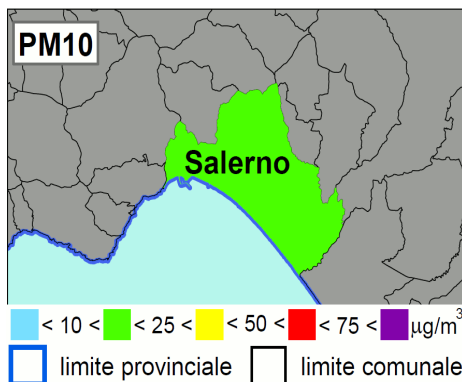
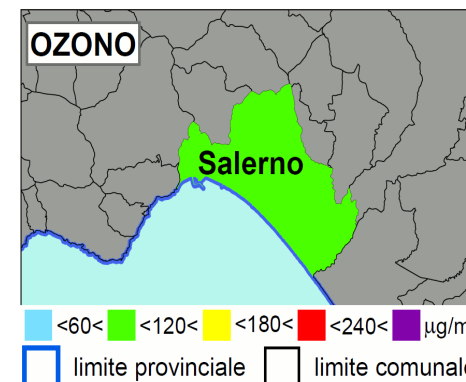
Temperature: Massima 24°C, minima 15°C

Precipitazioni: Assenti, con condizioni sfavorevoli all'abbattimento degli inquinanti

Emissioni: Prossime alla media giornaliera

PM10: Concentrazioni in diminuzione

O3: Concentrazioni stazionarie



19/04/2026

Venti: Deboli variabili

Temperature: Massima 22°C, minima 13°C

Precipitazioni: Assenti, con condizioni sfavorevoli all'abbattimento degli inquinanti

Emissioni: Inferiori alla media giornaliera

PM10: Concentrazioni in diminuzione

O3: Concentra stazionarie

